



AFYON KOCATEPE ÜNİVERSİTESİ

BAŞMAKÇI MESLEK YÜKSEKOKULU

2024 YILI

BİRİM FAALİYET RAPORU

2025- AFYONKARAHİSAR

## HARCAMA YETKİLİSİ SUNUŞU

Başmakçı Meslek Yüksekokulu Müdürlüğü olarak geleceğe ilişkin sağlıklı öngörülerde bulunabilmek için stratejik planlara ihtiyacımız vardır. Çevredeki değişmelere uyum sağlayabilmek, bilimsel alanda rekabet gücü elde etmek ve sürdürmek için, çevredeki fırsatlardan yararlanmak ve gelişime engel teşkil eden unsurlardan korunmamız için ‘‘Birim Faaliyet Raporları’’ bize öngörü sağlar. Aynı zamanda kurumun üstün olduğu ve zayıf olduğu alanların değerlendirilerek geleceğe ilişkin planların yapılması gerekir. Gelecek yıllar içinde program sayısı, öğrenci sayısı, akademik ve idari personel sayısı ve niteliğinin ne olacağına ilişkin öngörüler çerçevesinde değerlendirme planlarının yapılması tutarlı olan hedeflerimize daha sağlıklı ve kolay ulaşmamızı sağlayacaktır.

Ayrıca amaçların belirlenmesinde kurumun bütün çalışanlarının katılımı esastır. Kişiler kendilerinin belirlediği amaç ve hedeflere ulaşmak için daha çok gayret gösterecektir.

Meslek Yüksekokulu’muzu çağın gerekli kıldığı eğitim öğretimi yapar hale getirmek, bölge halkının ekonomik ve kültürel gelişimine katkı sağlayacak eğitim-öğretim hizmetlerini gerçekleştirmek için, amaçlarla ulaşılan sonuçların karşılaştırılması, değerlendirilmesi, yorumlanması ve performansımıza ilişkin bilgilerin geri bildiriminin yapılması ile oluşan katılımcılık kurumsal başarımızın artmasını sağlayacaktır.

Prof. Dr. Levent ÖZCAN

Meslek Yüksekokul Müdürü

## İÇİNDEKİLER

HARCAMA YETKİLİSİ SUNUŞU.....	ii
İÇİNDEKİLER.....	iii
TABLO LİSTESİ .....	iv
<b>1. GENEL BİLGİLER .....</b>	<b>1</b>
1.1. MİSYON VE VİZYON .....	1
1.2. YETKİ, GÖREV VE SORUMLULUKLAR .....	1
1.3. BİRİME İLİŞKİN BİLGİLER.....	1
<b>1.3.1. İletişim Bilgileri .....</b>	<b>1</b>
<b>1.3.2. Tarihsel Gelişim .....</b>	<b>2</b>
<b>1.3.3. Örgüt Yapısı .....</b>	<b>2</b>
<b>1.3.4. Fiziksel Yapı .....</b>	<b>5</b>
1.3.4.1. Taşınmazlar .....	6
1.3.4.2. Taşınırlar .....	7
<b>1.3.5. Bilgi Kaynakları ve Teknolojik Kaynaklar .....</b>	<b>8</b>
<b>1.3.6. İnsan Kaynakları .....</b>	<b>9</b>
1.3.6.1. Akademik Personel .....	9
1.3.6.2. İdari Personel .....	12
<b>1.3.7. Sunulan Hizmetler .....</b>	<b>14</b>
1.3.7.1. Eğitim- Öğretim Hizmetleri .....	14
1.3.7.2. Araştırma ve Geliştirme Hizmetleri .....	20
1.3.7.3. Sosyal Hizmetler .....	22
1.3.7.4. İdari Hizmetler .....	22
<b>1.3.8. Yönetim ve İç Kontrol Sistemi .....</b>	<b>23</b>
<b>2. AMAÇ VE HEDEFLER .....</b>	<b>24</b>
2.1. BİRİMİN AMAÇLARI .....	24
2.2. BİRİMİN HEDEFLERİ.....	24
<b>3. FAALİYETLERE İLİŞKİN BİLGİ VE DEĞERLENDİRMELER .....</b>	<b>24</b>
3.1. MALİ BİLGİLER.....	24
<b>3.1.1. Bütçe Uygulama Sonuçları .....</b>	<b>24</b>
<b>3.1.2 Mali Denetim Sonuçları .....</b>	<b>25</b>
3.1.2.1. Dış Denetim .....	25
3.1.2.2. İç Denetim.....	25
<b>4. KURUMSAL KABİLİYET VE KAPASİTENİN DEĞERLENDİRİLMESİ .....</b>	<b>29</b>
4.1. GÜÇLÜ YÖNLER .....	29
4.2. İYİLEŞTİRMEYE AÇIK YÖNLER.....	29
4.3. DEĞERLENDİRME .....	29

<b>5. ÖNERİ VE TEDBİRLER</b> .....	30
<b>EK-1: İÇ KONTROL GÜVENCE BEYANI</b> .....	31
<b>EK-2: BİRİM YÖNETİM KURULU</b> .....	<b>Hata! Yer işareti tanımlanmamış.</b>

## TABLO LİSTESİ

<b>Tablo 1:</b> İletişim Bilgileri .....	1
<b>Tablo 2:</b> Yüksekokul Komisyonları .....	3
<b>Tablo 3:</b> Bankacılık ve Sigortacılık Programı Yönetimi .....	3
<b>Tablo 4:</b> Dış Ticaret Program Yönetimi .....	<b>Hata! Yer işareti tanımlanmamış.</b>
<b>Tablo 5:</b> Kapalı ve Açık Alan Bilgileri .....	6
<b>Tablo 6:</b> Birim Hizmet Alanları .....	6
<b>Tablo 7:</b> Eğitim ve Araştırma Alanları .....	6
<b>Tablo 8:</b> Akademik Personel ve İdari Personel Hizmet Alanları .....	7
<b>Tablo 9:</b> Konferans Salonu ve Toplantı Salonlarının Sayı ve Kapasitelerine Göre Dağılımı... 7	
<b>Tablo 10:</b> Kütüphane Hizmet Alanları .....	7
<b>Tablo 11:</b> Üniversitenin Sunmuş Olduğu Fiziksel İmkanlardan Memnuniyet Düzeyi .....	7
<b>Tablo 12:</b> Taşınır Malzeme Sayı ve Tutarları .....	7
<b>Tablo 13:</b> Taşıtların Sayıları ve Tutarları .....	8
<b>Tablo 14:</b> Taşınırın Etkin Kullanım Oranı .....	8
<b>Tablo 15:</b> Teknolojik Cihazlar .....	8
<b>Tablo 16:</b> Birim Tarafından Kullanılan Programlar/Yazılımlar ve Kullanım Amaçları .....	9
<b>Tablo 17:</b> Bilgi Kaynakları .....	9
<b>Tablo 18:</b> Akademik Personelin Unvanları İtibarıyla Yıllara Göre Dağılımı .....	9
<b>Tablo 19:</b> Ders Veren Öğretim Elemanı Sayılarının Programlar İtibarıyla Dağılımı .....	9
<b>Tablo 20:</b> Ders Veren Öğretim Elemanı Başına Düşen Öğrenci Sayısı .....	10
<b>Tablo 21:</b> Akademik Personelin Unvan İtibarıyla Çalıştığı Programlara Göre Dağılımı .....	10
<b>Tablo 22:</b> Diğer Kurumlardan/Birimlerden Görevlendirilen Akademik Personel Bilgileri.... 10	
<b>Tablo 23:</b> Diğer Kurumlara/Bimirlere Görevlendirilen Akademik Personel Bilgileri..... 10	
<b>Tablo 24:</b> Uluslararası Akademik Personel Bilgileri .....	10
<b>Tablo 25:</b> Değişim Programı Kapsamında Gelen/Giden Akademik Personelin Yıllara Göre Dağılımı..... 10	
<b>Tablo 26:</b> Değişim Programı Kapsamında Giden Akademik Personel Bilgileri..... 10	
<b>Tablo 27:</b> Değişim Programı Kapsamında Gelen Akademik Personel Bilgileri..... 10	
<b>Tablo 28:</b> Akademik Personelin Yaşlara Göre Dağılımı..... 11	
<b>Tablo 29:</b> Akademik Personelin Kıdem/Hizmet Sürelerine Göre Dağılımı..... 11	
<b>Tablo 30:</b> Akademik Personelin Cinsiyete Göre Dağılımı..... 11	
<b>Tablo 31:</b> Akademik Personelin Temel Eğitim Alanlarına Göre Dağılımı..... 11	
<b>Tablo 32:</b> Hizmet İçi Eğitime (Eğiticilerin Eğitimi) Katılan Akademik Personel Sayıları..... 11	
<b>Tablo 33:</b> Birim Tarafından Düzenlenen Hizmet İçi Eğitime (Eğiticilerin Eğitimi) Katılan Akademik Personel Sayıları .....	12
<b>Tablo 34:</b> Birim Tarafından Düzenlenen Hizmet İçi Eğitim (Eğiticilerin Eğitimi) Bilgileri.. 12	
<b>Tablo 35:</b> Akademik Personel Memnuniyet Düzeyi .....	12
<b>Tablo 36:</b> İdari Personel Sayıları..... 12	
<b>Tablo 37:</b> İdari Personelin Yıllar İtibarıyla Unvanlara Göre Dağılımı .....	12
<b>Tablo 38:</b> İdari Personelin Yaş Grupları İtibarıyla Dağılımı .....	13

<b>Tablo 39:</b> İdari Personelin Hizmet Süreleri İtibarıyla Dağılımı.....	13
<b>Tablo 40:</b> İdari Personelin Cinsiyete Göre Dağılımı.....	13
<b>Tablo 41:</b> İdari Personelin Eğitim Durumuna Göre Dağılımı.....	13
<b>Tablo 42:</b> İdari Personelin Katıldığı Eğitim Bilgileri.....	13
<b>Tablo 43:</b> Ders Veren İdari Personel Bilgileri.....	14
<b>Tablo 44:</b> Değişim Programı Kapsamında Yurt Dışına Giden İdari Personel Bilgileri.....	14
<b>Tablo 45:</b> Değişim Programı Kapsamında Giden-Gelen İdari Personel Sayıları.....	14
<b>Tablo 46:</b> İdari Personel Memnuniyet Düzeyi.....	14
<b>Tablo 47:</b> Program Bilgileri.....	14
<b>Tablo 48:</b> Akredite Program Sayıları.....	14
<b>Tablo 49:</b> Akreditasyon Süreci Başlatılan Program Bilgileri.....	14
<b>Tablo 50:</b> Programların Bologna Bilgi Paketi Güncelleme Durumu.....	14
<b>Tablo 51:</b> Öz Değerlendirme ve Akran Değerlendirme Yapılan Program Bilgileri.....	15
<b>Tablo 52:</b> Yabancı Dil Hazırlık Eğitimi Uygulayan Programlardaki Öğrenci Sayıları.....	15
<b>Tablo 53:</b> Kontenjanların Doluluk Oranı.....	15
<b>Tablo 54:</b> Kayıt Yaptıran Öğrencilerin Başarı Sıralamaları.....	15
<b>Tablo 55:</b> Geçiş Yapan Öğrenci Sayıları.....	16
<b>Tablo 56:</b> Yıllar İtibarıyla Öğrenci Sayıları.....	16
<b>Tablo 57:</b> Öğrenim Türlerine Göre Öğrenci Sayıları.....	16
<b>Tablo 58:</b> Yaz Okulunda Öğrenim Gören Öğrenci Sayıları.....	16
<b>Tablo 59:</b> Formasyon Eğitimi Sertifika Programı Öğrenci Sayıları.....	16
<b>Tablo 60:</b> Öğrencilerin Temel Alanlara Göre Dağılımı.....	16
<b>Tablo 61:</b> Yıllar İtibarıyla Çift Anadal ve Yan Dal Programına Katılan Öğrenci Sayıları.....	17
<b>Tablo 62:</b> Çift Anadal ve Yan Dal Programından Mezun Olan Öğrenci Sayıları.....	17
<b>Tablo 63:</b> Yıllar İtibarıyla Uluslararası Öğrenci Sayıları.....	17
<b>Tablo 64:</b> Uluslararası Öğrenci Bilgileri.....	17
<b>Tablo 65:</b> Değişim Programı Kapsamında Giden-Gelen Öğrenci Sayıları.....	17
<b>Tablo 66:</b> Değişim Programı Kapsamında Giden Öğrenci Sayısı.....	17
<b>Tablo 67:</b> Değişim Programı Kapsamında Gelen Öğrenci Sayısı.....	17
<b>Tablo 68:</b> Staj Yapan Öğrenci Bilgileri.....	18
<b>Tablo 69:</b> İşletmede Mesleki Eğitim Kapsamında Eğitim Uygulamalarına Katılan Öğrenci Sayıları.....	18
<b>Tablo 70:</b> Mezun Durumuna Gelen ve Mezun Olan Öğrenci Sayıları.....	18
<b>Tablo 71:</b> Dijital Mezuniyet Yıllığı Hazırlayan Program Bilgileri.....	18
<b>Tablo 72:</b> Mezun Bilgi Sistemine Kaydedilen Öğrenci Bilgileri.....	19
<b>Tablo 73:</b> Programların Eğitsel Performans Ölçeği Sonuçları.....	19
<b>Tablo 74:</b> Öğrenci Memnuniyet Düzeyi.....	19
<b>Tablo 75:</b> Mezunların Memnuniyet Düzeyi.....	19
<b>Tablo 76:</b> Yıllık Ders Saati Sayıları.....	19
<b>Tablo 77:</b> Üniversitenin Öncelikli Alanlarına İlişkin Gerçekleşen Bilimsel Etkinlik Bilgileri.....	20
<b>Tablo 78:</b> 2209-A Üniversite Öğrencileri Araştırma Projeleri Destekleme Programı.....	20
<b>Tablo 79:</b> Teknoparklarda Kurulan Şirket Sayıları.....	20
<b>Tablo 80:</b> Öğretim Elemanları ve Öğrencilerin Teknoparklardaki Şirket Bilgileri.....	20
<b>Tablo 81:</b> Proje Bilgileri.....	20
<b>Tablo 82:</b> Tamamlanan Proje Sayıları ve Proje Harcama Tutarları.....	20
<b>Tablo 83:</b> Bölgesel Kalkınma İhtiyaçlarına Yönelik Bilimsel Proje Bilgileri.....	20
<b>Tablo 84:</b> Yıllar İtibarıyla Buluş Sayıları.....	20
<b>Tablo 85:</b> Tescil Başvurusu Yapılan Buluş Bilgileri.....	20
<b>Tablo 86:</b> Tescil Edilen Buluş Bilgileri.....	20

<b>Tablo 87:</b> Ticarileşen Buluşlar .....	20
<b>Tablo 88:</b> Bilimsel Yayınlar .....	20
<b>Tablo 89:</b> Öğretim Elemanlarının Uluslararası Yayın ve Atıf Sayıları (Web of Science).....	21
<b>Tablo 90:</b> ISI İndekslerine Giren Dergilerde Görevli Akademik Personel Sayısının Dağılımı .....	21
<b>Tablo 91:</b> Ulusal ve Uluslararası Hakemlik Sayıları.....	21
<b>Tablo 92:</b> Öğretim Elemanlarının Aldıkları Burs Bilgileri .....	21
<b>Tablo 93:</b> Öğretim Elemanlarının Aldıkları Ödül Bilgileri.....	21
<b>Tablo 94:</b> Spor Tesislerinde Gerçekleştirilen Faaliyet Bilgileri .....	22
<b>Tablo 95:</b> Öğrencilerin/Takımların Turnuvalarda/Sanatsal-Kültürel Yarışmalarda Kazandıkları Ödüller/Dereceler .....	22
<b>Tablo 96:</b> Birim Etkinlik Bilgileri .....	22
<b>Tablo 97:</b> Birimi Tanıtıcı Ziyaretler .....	22
<b>Tablo 98:</b> Burs Hizmetlerinden Yararlanan Öğrenci Sayıları .....	22
<b>Tablo 99:</b> Kısmi Zamanlı Öğrenci Çalıştırma Programı Kapsamında Çalışan Öğrenci Bilgileri .....	22
<b>Tablo 100:</b> Öğrenci Kulüp ve Topluluklarının Yürüttüğü Faaliyet Bilgileri .....	22
<b>Tablo 101:</b> Dış Paydaş Memnuniyet Düzeyi.....	22
<b>Tablo 102:</b> Doğrudan Teminlere İlişkin Bilgiler.....	22
<b>Tablo 103:</b> İkili Protokol ve Sözleşmeler.....	23
<b>Tablo 104:</b> Yüksekokul Kurulu .....	23
<b>Tablo 105:</b> Yüksekokul Yönetim Kurulu .....	23
<b>Tablo 106:</b> Yüksekokul Danışma Kurulu.....	23
<b>Tablo 107:</b> Yıllar İtibarıyla Bütçe Harcama Tutarları.....	24
<b>Tablo 108:</b> Bütçe Uygulama Sonuçları .....	24
<b>Tablo 109:</b> Birim Bütçesinden Gerçekleştirilen Öğrenci Başına Düşen Cari Hizmet Maliyetleri .....	25
<b>Tablo 110:</b> Döner Sermaye İşletmesi Bütçe Giderleri Uygulama Sonuçları .....	25
<b>Tablo 111:</b> Döner Sermaye Gelirleri .....	25
<b>Tablo 112:</b> Birim Bütçesinden Öğretim Elemanı Başına Düşen Döner Sermaye Gelirleri ....	25
<b>Tablo 113:</b> Performans Göstergeleri .....	25
<b>Tablo 114:</b> Birim Hedefleri Gerçekleşme Durumu .....	28

## 1. GENEL BİLGİLER

### 1.1. MİSYON VE VİZYON

**Misyon:** Dünyada hızla gelişen bilim ve teknoloji, ülke ekonomilerini zorlamakta ve kaliteli meslekî eğitim almış ara insan gücüne olan talebi artırmaktadır. Bu gelişmeler doğrultusunda Türk Yükseköğretim Sisteminin doğal büyüme ve genişleme alanı iki yıllık meslek yüksekokulları olacaktır.

**Vizyon:** Atatürk ilkelerine bağlı, çağdaş, dinamik, özgür düşünen, kendine güvenen, sorumluluk sahibi gençler yetiştirmek. Yukarıda belirtilen amaçlar doğrultusunda kurulan Meslek Yüksekokulu'muzu çağın gerekli kıldığı eğitim öğretimi yapar hale getirmek, bölge halkının ekonomik ve kültürel gelişimine katkı sağlayarak eğitim hizmetlerini gerçekleştirmektir.

### 1.2. YETKİ, GÖREV VE SORUMLULUKLAR

İdareciler (Müdür, Müdür yardımcıları, Yüksekokul sekreteri, bölüm başkanları,) kanun, tüzük, yönetmelik ve kurumsal düzenlemelerde belirtilmiş olan görev ve sorumlulukların yanı sıra akreditasyon çalışmalarına da etkin olarak katılmaktadır. Birimler arasında eş güdümlü ve düzenli çalışmayı sağlayacak ekip çalışması yaparak kendi birimlerinde çalışanlarıyla uyum içindedir. Sorumlu oldukları birimlerde fiziksel donanım ve insan kaynaklarının etkili ve verimli bir şekilde kullanılması sağlayarak kalite bilincini yaygınlaştırmaktadır.

Diğer kamu kurum ve kuruluşları ve özel sektör ile yakın ilişkiler kurularak deneyimleri ve eğitim etkinliklerini artırmak amaçlanmaktadır. Öğrencilerin sorunlarıyla yakından ilgilenerek rehberlik hizmeti verilmektedir. Çalışanların ve öğrencilerin yaratıcılıklarını sergileyebilmeleri için uygun ortam hazırlanmakta kültürel, sanatsal, sportif, sosyal ve bilimsel etkinlikler konusunda destek olunmaktadır.

### 1.3. BİRİME İLİŞKİN BİLGİLER

#### 1.3.1. İletişim Bilgileri

**Tablo 1:** İletişim Bilgileri

(Unvanı) Adı ve Soyadı	Görev Unvanı	İş Telefonu	E-Posta
Prof.Dr. Levent ÖZCAN	Müdür	3280	leventozcan@aku.edu.tr
Dr.Öğr. Üyesi Murat MERE	Müdür Yardımcısı	3282	meremurat@aku.edu.tr
Öğr.Gör. Nebi KALIN	Müdür Yardımcısı	3281	nkalin@aku.edu.tr
MYO Sekreteri Lokman MEYDAN	Meslek Yüksekokulu Sekreter Vekili	3003	lmevdan@aku.edu.tr
Cennet ALAKUŞ	Bilgisayar İşletmeni	3284	cennetalakus@aku.edu.tr
Zehra YOLDAŞ	Büro Personeli	3285	zyoldas@aku.edu.tr

## **Birim Web Adresi**

<https://basmakcimyo.aku.edu.tr/>

## **Birim Mail Adresi**

basmakcimyo@aku.edu.tr

## **Birim Santral Telefon Numarası**

0 272 218 32 83

## **Birim Adresi**

Afyon Kocatepe Üniversitesi  
Başmakçı Meslek Yüksekokulu  
Ahmet Necdet Sezer Kampüsü, Gazlıgöl Yolu, 03200 AFYONKARAHİSAR

### **1.3.2. Tarihsel Gelişim**

Başmakçı Meslek Yüksekokulu 2008 yılında kurulmuş olup ülkemizin bilimine, sanayi ve teknolojisine başarıyla hizmet sunmaktadır. Ülkemizin dört bir yanından gelen öğrencilerimize teorik ve pratik anlamda bilgi, beceri ve deneyim kazandırarak başarılı birer tekniker olarak yetişmeleri sağlamaktadır.

### **1.3.3. Örgüt Yapısı**

Yüksekokulumuzun örgüt yapısı, bölümleri yürüten bölüm başkanları, idari birimlerin bağlı olduğu Yüksekokul Sekreteri, iki Müdür Yardımcısının 'dan oluşmaktadır.

**Müdür:** Yüksekokulun en üst amiri olup, öğretim kapasitesinin rasyonel bir şekilde kullanılmasında ve geliştirilmesinde gerektiği zaman güvenlik önlemlerinin alınmasında, öğrencilerin gerekli sosyal hizmetlerinin sağlanmasında, eğitim-öğretim, bilimsel araştırma ve yayım faaliyetlerinin düzenli bir şekilde yürütülmesinde, bütün faaliyetlerin gözetim ve denetiminin yapılmasında, takip ve kontrol edilmesinde ve sonuçlarının alınmasında Rektöre karşı birinci derecede sorumludur.

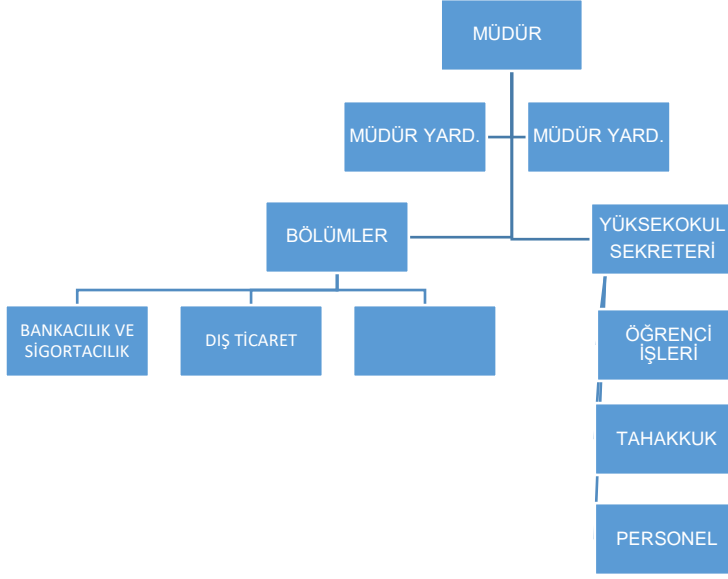
**Müdür Yardımcıları:** Müdür tarafından atanan yardımcıları, Müdür'ün asli görevlerinde ve okulun idaresinde yardımcı konumundadır.

**Bölüm Başkanları:** Kendisine bağlı bölümlerin yürütülmesinden ve yönetilmesinden sorumludur.

**Yüksekokul Sekreteri:** Yüksekokulun verilen eğitim hizmetinin idari birimlerindeki görevlerin yürütülmesinden ve yönetilmesinden sorumludur.



Faaliyet raporunun kapsamına giren örgüt yapısı aşağıda gösterilmiştir:



**Tablo 2:** Yüksekokul Komisyonları

Komisyonun Adı	Komisyon Üyeleri
Ders Programı	Dr. Öğr. Üyesi Murat MERE, Öğr. Gör. Nebi KALIN
Sınav Programı	Dr. Öğr. Üyesi Murat MERE, Öğr. Gör. Nebi KALIN
Mezuniyet	Dr. Öğr. Üyesi Murat MERE, Öğr. Gör. Nebi KALIN
Staj	Dr. Öğr. Üyesi Murat MERE, Öğr. Gör. Nebi KALIN, Öğr. Gör. Pınar HAMİDİ
Muafiyet ve İntibak	Dr. Öğr. Üyesi Murat MERE, Öğr. Gör. Nebi KALIN
Alt Birim Kalite	Dr. Öğr. Üyesi Murat MERE, Öğr. Gör. Nebi KALIN
Web Tasarım	Dr. Öğr. Üyesi Murat MERE
Akademik Teşvik	Prof. Dr. Levent ÖZCAN, Dr. Öğr. Üyesi Murat MERE, Öğr. Gör. Nebi KALIN

#### a) Bankacılık ve Sigortacılık Bölümü

##### AKADEMİK KADROMUZ:

- 1) Öğr. Gör. Nebi KALIN
- 2) Öğr. Gör. Şerafettin ARARAT

##### PROGRAMIN AMACI:

Bankacılık ve Sigortacılık alanıyla ilgili kavram ve ilkeleri özümsemiş, sektörün ihtiyaç duyduğu niteliklerde, bilgi düzeyi yüksek, tüm Bankacılık ve Sigortacılık işlemlerini etkin bir biçimde yürütebilecek mesleki bilgiye ve insani iletişim becerilerine sahip, sektörde etkin olabilecek meslek elemanları yetiştirmektir. Bankacılık ve Sigortacılık alanları ile ilgili konularda yeterli alt yapıya sahip, alanında edindiği temel düzeydeki bilgi ve becerileri kullanarak verileri yorumlayabilen ve değerlendirebilen, kalite kültürünü benimseyerek sürekli iyileştirme yolunda sorunları tanımlayabilen, mesleki plan ve projeleri gerçekleştiren ve müşteri memnuniyetini ilke edinerek çözüm önerileri geliştirebilen bireyler yetiştirmek. Bankacılık ve Sigortacılık ile ilgili uygulamalar için gerekli teknikleri, araçları ve bilişim teknolojilerini belirleyerek etkin bir şekilde kullanabilen, uygulamalarda karşılaştığı

öngörülmeven problemlere çözüm üretebilen, çalışma guruplarında sorumluluk alabilen veya bireysel çalışabilme becerisine sahip, etkili iletişim kurabilen ve alanındaki yenilikleri takip edebilecek düzeyde bir yabancı dil bilgisine sahip elemanlar yetiştirmek.

Ayrıca; tarihi ve toplumsal değerlere saygılı, sosyal sorumluluk sahibi, evrensel, toplumsal ve mesleki etik bilincine sahip, yaşam boyu öğrenmenin gerekliliği bilinci ile bilim ve teknolojideki gelişmeleri izleyen ve kendini sürekli yenileyen, iş güvenliği, işçi sağlığı ve çevre koruma bilgisi ve bilincine sahip, sanayi ve hizmet sektöründe yapılan işleri yerinde takip ederek mesleğine yönelik uygulama becerisine sahip bireyler yetiştirmektir.

## **PROGRAM ÖĞRETİM AMAÇLARI**

PÖA1: Bankalarda görev alırlar.

PÖA2: Sigortacılık alanında görev alırlar.

PÖA3: leasing, faktöring firmaları, kamu kurumları, mali müşavirlik bürolarında görev alırlar.

PÖA4: denetim şirketleri ile sanayi, ticaret ve hizmet işletmelerinin muhasebe ve finans departmanlarında, görev alırlar

## **BÖLÜM ÖZGÖREVLERİ**

Finans sektörünün ihtiyacı olan ve özellikle bankacılık ve sigortacılık alanında: para piyasalarının işleyişi ve mevzuatı konusunda bilgi sahibi olan uzman ve orta düzeyde yönetici ihtiyacını karşılamayı hedefleyen, daha güçlü ve kendine yeterli hale gelen sektörde temel ilke ve kavramlarına hâkim, yatırımcılara finansal ürün ve hizmetlerinin etkin şekilde danışmanlığını, denetimini ve pazarlamasını gerçekleştirebilecek elemanları yetiştirmektir.

### **Bankacılık ve Sigortacılık Programının Vizyonu**

Mesleki ve teknik eğitimin gerektirdiği yüksek standartlara sahip, çağdaş, çevreci, yenilikçi, paylaşımcı, iş dünyasının tercih ettiği nitelikli elemanlar yetiştiren ve mensubu olmaktan gurur duyulan öncü bir eğitim kurumu olmak.

**Tablo 3:** Bankacılık ve Sigortacılık Programı Yönetimi

<b>(Unvanı) Adı ve Soyadı</b>	<b>Görev Unvanı</b>	<b>İş Telefonu</b>	<b>E-Posta</b>
Öğr. Gör. Nebi KALIN	Bölüm Başkanı Vekili	3281	nkalin@aku.edu.tr
Öğr. Gör. Şerafettin ARARAT	Öğretim Görevlisi	-	-

### **Bankacılık ve Sigortacılık Bölümü Komisyon Bilgileri**

Başmakçı Meslek Yüksekokulumuz birim komisyonları bölüm komisyon iş ve işlemlerini yürütmektedir.

#### **b) Dış Ticaret Bölümü**

##### **AKADEMİK KADROMUZ:**

- 1) Dr. Öğr. Üyesi Murat MERE
- 2) Öğr. Gör. Pınar HAMİDİ
- 3) Öğr. Gör. Muhammed İkbâl İMAMOĞLU
- 4) Öğr. Gör. Eren KAYA

## PROGRAMIN AMACI:

Alanı ile ilgili kavramları özümsemiş, küreselleşme olgusunun beraberinde getirdiği yoğun rekabet ortamında, var olan veya potansiyel dış pazarlara yönelik ülkemiz firmalarının dış ticaret hamlesine katkıda bulunabilecek, global düşünüp yerel uygulayabilecek, dış ticaret konularında uygulanabilir bilgi ve beceri ile donatılmış, çok uluslu ortamlarda faaliyet gösterebilecek dış ticaret ara elemanları yetiştirmektir. İşletmelerin amaçlarını ve çevreyle olan ilişkilerini kavrayabilen, yeterli düzeyde yabancı dil bilgisine sahip, bilgi ve becerilerini kullanarak verileri yorumlayabilen ve değerlendirebilen, sorunları tanımlayabilen, çözüm önerileri geliştirebilen bireyler yetiştirmek. Alanı ile ilgili uygulamalar için gerekli araçları ve bilişim teknolojilerini belirleyerek etkin bir şekilde kullanabilen, uygulamalarda karşılaştığı öngörülme problemere çözüm üretebilen, çalışma guruplarında sorumluluk alabilen veya bireysel çalışabilme becerisine sahip, etkili iletişim kurabilen ara elemanlar yetiştirmek.

## PROGRAM ÖĞRETİM AMAÇLARI

PÖA1: Dış Ticaret alanında görev alırlar.

PÖA2: Bankaların Kambiyo bölümlerinde görev alırlar.

PÖA3: Sınavlarda başarılı oldukları takdirde B karnesi alarak “Gümrük Müşavir Yardımcısı” ünvanı ile çalışabilirler.

## BÖLÜM ÖZGÖREVLERİ

Rekabetin ulusal sınırları aşır küresel ölçeğe yayıldığı günümüzde girişimciliği merkeze alan, dış ticaret işlemleri konusunda hizmet veren dış ticaret şirketlerinin ya da işletmelerin ithalat – ihracat departmanlarının ihtiyacını karşılayacak, teorik altyapıya sahip, uygulamayı bilen ve teknolojik gelişmeleri yakından izleyebilen, analitik düşünme yeteneğine sahip, problem çözen, evrensel etik değerlere sahip dış ticaret elemanları yetiştiren bir bölüm olmaktadır.

## Dış Ticaret Programının Vizyonu

Eğitim, öğretim kalitesi ve iş birlikleri ile ilk sıralarda tercih edilen, küresel toplum ve iş dünyasına katma değer sağlayan, ithalat ve ihracata dayalı bankacılık, lojistik, gümrük gibi dış ticaretle bağlantılı iş kollarında çalışacak meslek elemanı yetiştirerek iş dünyası tarafından kabul gören ve mensubu olmaktan onur duyulan bir bölüm olmaktadır.

**Tablo 4:** Başmakçı Meslek Yüksekokulu-Dış Ticaret Programı Yönetimi

(Unvanı) Adı ve Soyadı	Görev Unvanı	İş Telefonu	E-Posta
Dr. Öğr. Üyesi Murat MERE	Bölüm Başkanı	3282	meremurat@aku.edu.tr
Öğr. Gör. Pınar HAMİDİ	Öğretim Görevlisi	3288	phamidi@aku.edu.tr
Öğr. Gör. Muhammed İkbâl İMAMOĞLU	Öğretim Görevlisi	2685	mikbalimamoglu@aku.edu.tr
Öğr. Gör. Eren KAYA	Öğretim Görevlisi	1071	erenkay@aku.edu.tr

## Dış Ticaret Bölümü Komisyon Bilgileri

Başmakçı Meslek Yüksekokulumuz birim komisyonları bölüm komisyon iş ve işlemlerini yürütmektedir.

### 1.3.4. Fiziksel Yapı

#### 1.3.4.1. Taşınmazlar

**Tablo 5:** Kapalı ve Açık Alan Bilgileri

Alan Adı	2022	2023	2024
Kapalı Alan (m <sup>2</sup> )	1270 m <sup>2</sup>	ANS Kampüsü Afyon MYO binasında eğitim-öğretim verilmektedir.	ANS Kampüsü Afyon MYO binasında eğitim-öğretim verilmektedir.
Açık Alan (m <sup>2</sup> )	2854 m <sup>2</sup>	ANS Kampüsü Afyon MYO binasında eğitim-öğretim verilmektedir.	ANS Kampüsü Afyon MYO binasında eğitim-öğretim verilmektedir.

**Tablo 6:** Birim Hizmet Alanları

HİZMET ALANLARI	Alan (m <sup>2</sup> )
Eğitim	-
Araştırma	-
Sağlık	-
Kütüphane	-
Toplantı, Semir ve Konferans Salonu	-
Sosyal Alanlar	-
Kapalı Spor Tesisleri	-
Açık Spor Tesisleri	-
Barınma	-
İdari	55 m <sup>2</sup>
Diğer	-
<b>Toplam</b>	<b>55 m<sup>2</sup></b>

**Tablo 7:** Eğitim ve Araştırma Alanları

Eğitim, Uygulama ve Araştırma Alanları	Öğrenci Kapasitesi						Toplam
	0-50	51-75	76-100	101-150	151-250	251 ve üzeri	
Amfi							
Sınıf							
Atölye							
Diğer Eğitim Alanları							
Laboratuvarlar	Eğitim						
	Araştırma						
	Diğer						
<b>Toplam</b>							

Başmakçı Meslek Yüksekokulu 2023-2024 yılından itibaren Ahmet Necdet SEZER Kampüsü Afyon Meslek Yüksekokulu binasında eğitim-öğretime devam etmektedir.

**Tablo 8:** Akademik Personel ve İdari Personel Hizmet Alanları

Hizmet Alanı	Oda Sayısı	Alan (m <sup>2</sup> )	Oda Başına Düşen Personel Sayısı	Personel Başına Düşen Alan (m <sup>2</sup> )
Akademik Personel Çalışma Odası	3	95	4	23,7 m <sup>2</sup>
İdari Personel Çalışma Odası	1	55	1	55 m <sup>2</sup>
<b>Toplam</b>	<b>4</b>	<b>150</b>	<b>12</b>	<b>78,7</b>

**Tablo 9:** Konferans Salonu ve Toplantı Salonlarının Sayı ve Kapasitelerine Göre Dağılımı

Salonlar	Kapasitesi						Toplam
	0-50	51-75	76-100	101-150	151-250	251 ve üzeri	
Konferans Salonu							
Toplantı Salonu							
<b>Toplam</b>							

ANS Kampüsü Afyon Meslek Yüksekokulu binası içerisinde eğitime devam etmekteyiz.

**Tablo 10:** Kütüphane Hizmet Alanları

Alan Adı	Sayı	Oturma Kapasitesi	Alan (m <sup>2</sup> )
Birim Kütüphane Alanı			
Grup Çalışma Odası			
Multimedya Salonu			
E-kütüphane Salonu			
Akademisyen Çalışma Odası			
Referans Kaynaklar Salonu			
Kütüphane İdari Birimleri			
<b>Toplam</b>			

ANS Kampüsü Afyon Meslek Yüksekokulu binası içerisinde eğitime devam etmekteyiz.

**Tablo 11:** Üniversitenin Sunmuş Olduğu Fiziksel İmkanlardan Memnuniyet Düzeyi

Öğrenci	Akademik Personel	İdari Personel	Dış Paydaş
%64,50	-	%100	-

#### 1.3.4.2. Taşınırlar

**Tablo 12:** Taşınır Malzeme Sayı ve Tutarları

Dayanıklı Taşınırlar	2022		2023		2024	
	Sayı	Tutar	Sayı	Tutar	Sayı	Tutar
Tesis, Makine ve Cihazlar	11	2.828,60	11	2.828,60	11	2.828,60
Taşıtlar	3	931,37	3	931,37	3	931,37
Demirbaşlar	796	196.005,51	147	58.449,8	14	3.759,97

**Tablo 13:** Taşıt Sayıları ve Tutarları

Taşıt Cinsi	2022		2023		2024	
	Sayı	Tutar	Sayı	Tutar	Sayı	Tutar
Bisiklet	3	931,37	3	931,37	3	931,37
Otomobil						
Minibüs						
Kamyon						
Kamyonet						
<b>Toplam</b>	<b>3</b>	<b>931,37</b>	<b>3</b>	<b>931,37</b>	<b>3</b>	<b>931,37</b>

**Tablo 14:** Taşımların Etkin Kullanım Oranı

2022	2023	2024
% 100	% 100	% 100

### 1.3.5. Bilgi Kaynakları ve Teknolojik Kaynaklar

**Tablo 45:** Teknolojik Cihazlar

Teknolojik Kaynak Adı	2022	2023	2024
Masaüstü Bilgisayar	54	2	4
Dizüstü Bilgisayar	6	6	6
Tablet Bilgisayar	2	2	2
Cep Bilgisayarı	-	-	-
Projeksiyon	10	8	4
Slayt Makinesi	-	-	-
Yazıcı	2	-	-
Fotokopi Makinesi	2	1	1
Tarayıcı	2	-	-
Faks	1	-	-
Sunucu	-	-	-
Yazılım	-	-	-
Barkot Okuyucu	1	-	-
Tepegöz	-	-	-
Episkop	-	-	-
Barkot Okuyucu	1	-	-
Baskı Makinesi	-	-	-
Fotoğraf Makinesi	-	-	-
Optik Okuyucu	1	-	-
Kamera	-	-	-
Televizyon	1	1	1
Müzik Seti	-	-	-
IP Telefon	10	18	18
<b>Toplam</b>	<b>81</b>	<b>38</b>	<b>36</b>

**Tablo 16:** Birim Tarafından Kullanılan Programlar/Yazılımlar ve Kullanım Amaçları

Program/Yazılım Adı	Kullanım Amacı
Microsoft Ofis Programı	Yazı ve çizim

**Tablo 17:** Bilgi Kaynakları

Bilgi Kaynağının Adı	2022	2023	2024
Basılı Yayınlar	657 Adet	-	-
Basılı Süreli Yayınlar (Dergiler)	-	-	-
E-kitap	160 Adet	-	-
Tezler	-	-	-
Kitap Ekleri- CD'ler	-	-	-
Elektronik Yayınlar	-	-	-
<b>Toplam</b>	<b>817</b>	<b>-</b>	<b>-</b>

### 1.3.6. İnsan Kaynakları

#### 1.3.6.1. Akademik Personel

**Tablo 18:** Akademik Personelin Unvanları İtibarıyla Yıllara Göre Dağılımı

Unvan	2022	2023	2024
Prof. Dr.	1	-	-
Doç. Dr.	-	-	-
Dr. Öğr. Üyesi	1	1	1
Arş. Gör. (Ders Veren)	-	-	-
Arş. Gör.	-	-	-
Öğr. Gör. (Ders Veren)	5	4	5
Öğr. Gör.			
<b>Ders Veren Öğretim Elemanı Toplamı</b>	<b>6</b>	<b>5</b>	<b>6</b>
<b>Genel Toplam</b>	<b>7</b>	<b>5</b>	<b>6</b>

**Tablo 19:** Ders Veren Öğretim Elemanı Sayılarının Programlar İtibarıyla Dağılımı

Program Adı	Prof. Dr.	Doç. Dr.	Dr. Öğr. Üyesi	Ders Veren Arş. Gör.	Ders Veren Öğr. Gör.	Toplam
Bankacılık ve Sigortacılık	1		1		8	10
Dış Ticaret			1		8	9
<b>Toplam</b>	<b>1</b>		<b>2</b>		<b>16</b>	<b>19</b>

**Tablo 20:** Ders Veren Öğretim Elemanı Başına Düşen Öğrenci Sayısı

Bilgiler	2022	2023	2024
Ders Veren Öğretim Elemanı Sayısı	8	20	19
Öğrenci Sayısı	139	126	156
Ders Veren Öğretim Elemanı Başına Düşen Sayısı (%)	17,4	6,3	8,2

**Tablo 21:** Akademik Personelin Unvan İtibarıyla Çalıştığı Programlara Göre Dağılımı

Program Adı	Prof. Dr.	Doç. Dr.	Dr. Öğr. Üyesi	Arş. Gör.	Öğr. Gör.	Toplam
Bankacılık ve Sigortacılık					2	2
Dış Ticaret			1		3	4
<b>Toplam</b>			<b>1</b>		<b>5</b>	<b>6</b>

**Tablo 22:** Diğer Kurumlardan/Birimlerden Görevlendirilen Akademik Personel Bilgileri

Öğr. Gör. Dr. Ömer BÜYÜKBAŞ / Kahramanmaraş Sütçü İmam Üniversitesi/ Sosyal Bilimler Meslek Yüksekokulu/ Pazarlama ve Reklamcılık Bölümü

**Tablo 23:** Diğer Kurumlara/Birimlere Görevlendirilen Akademik Personel Bilgileri

Kadrosunun Bulunduğu Program	Unvan	Gittiği Kurum/Birim	Görevlendirildiği Tarih Aralığı
Dış Ticaret	Öğretim Görevlisi	AKÜ Hukuk Müşavirliği	2014
Dış Ticaret	Öğretim Görevlisi	AKÜ Hukuk Fakültesi	2014

**Tablo 24:** Uluslararası Akademik Personel Bilgileri

Bulunmamaktadır.

**Tablo 25:** Değişim Programı Kapsamında Gelen/Giden Akademik Personelin Yıllara Göre Dağılımı

Bulunmamaktadır

**Tablo 26:** Değişim Programı Kapsamında Giden Akademik Personel Bilgileri

Bulunmamaktadır

**Tablo 27:** Değişim Programı Kapsamında Gelen Akademik Personel Bilgileri

Bulunmamaktadır.



**Tablo 28:** Akademik Personelin Yaşlara Göre Dağılımı

	30 Yaş ve Altı	31-40 Yaş	41-50 Yaş	51-60 Yaş	61 Yaş ve Üzeri	Toplam Personel Sayısı	Ort. Yaş
Öğretim Üyesi Sayısı			1			1	46
Öğretim Üyesi Oranı (%)			16,7				
Diğer Öğretim Elemanı Sayısı		5				5	40
Diğer Öğretim Elemanı Oranı (%)		83,3					
<b>Toplam Personel Sayısı</b>		<b>5</b>	<b>1</b>			<b>6</b>	<b>41,3</b>
<b>Akademik Personel Oranı (%)</b>		<b>83,3</b>	<b>16,7</b>			<b>100</b>	

**Tablo 29:** Akademik Personelin Kıdem/Hizmet Sürelerine Göre Dağılımı

Kıdem Aralığı	3 Yıl ve Altı	4-6 Yıl	7-10 Yıl	11-15 Yıl	16-20 Yıl	21-24 Yıl	25 Yıl ve Üzeri	Toplam
Öğretim Üyesi Sayısı	1			1				
Öğretim Üyesi Oranı (%)								
Diğer Öğretim Elemanı Sayısı			3	1				
Diğer Öğretim Elemanı Oranı (%)								
<b>Toplam Akademik Personel Sayısı</b>	<b>1</b>		<b>3</b>	<b>2</b>				<b>6</b>
<b>Toplam Akademik Personel Oranı (%)</b>	<b>16,6</b>		<b>50</b>	<b>33,2</b>				<b>100</b>

**Tablo 30:** Akademik Personelin Cinsiyete Göre Dağılımı

Unvan	Kadın		Erkek		Toplam Personel
	Sayı	Oran (%)	Sayı	Oran (%)	
Prof. Dr.					
Doç. Dr.					
Dr. Öğr. Üyesi			1	16,7	1
Arş. Gör.					
Öğr. Gör.	1	16,7	5	83,3	5
<b>Toplam</b>	<b>1</b>	<b>16,7</b>	<b>5</b>	<b>83,3</b>	<b>6</b>

**Tablo 31:** Akademik Personelin Temel Eğitim Alanlarına Göre Dağılımı

Unvan	Beşeri ve Sosyal Bilimler Temel Alanı	Sağlık Bilimleri Temel Alanı	Doğa ve Mühendislik Bilimleri Temel Alanı
Prof. Dr.			
Doç. Dr.			
Dr. Öğr. Üyesi	1		
Arş. Gör.			
Öğr. Gör.	5		
<b>Toplam</b>	<b>6</b>		

**Tablo 32:** Hizmet İçi Eğitime (Eğiticilerin Eğitimi) Katılan Akademik Personel Sayıları

2022	2023	2024
6	3	3

**Tablo 33:** Birim Tarafından Düzenlenen Hizmet İçi Eğitime (Eğiticilerin Eğitimi) Katılan Akademik Personel Sayıları

2022	2023	2024
3	3	3

**Tablo 34:** Birim Tarafından Düzenlenen Hizmet İçi Eğitim (Eğiticilerin Eğitimi) Bilgileri

Eğitimi Veren	Eğitim Tarihleri	Katılımcı Sayısı
Yapılmamıştır	*****	*****

**Tablo 35:** Akademik Personel Memnuniyet Düzeyi

2022	2023	2024
***	88,64	Oluşmamıştır.

#### 1.3.6.2. İdari Personel

**Tablo 36:** İdari Personel Sayıları

Kadro Sınıfı	Kadrolu Çalışan	Başka Kurumlara/ Birimlere Görevlendirilen Personel Sayısı	Başka Kurumlardan/ Birimlerden Görevlendirilen Personel Sayısı	Fili Çalışan Personel Sayısı
Genel İdari Hizmetler	1		2	3
Sağlık Hizmetleri				
Teknik Hizmetler				
Avukatlık Hizmetleri				
Yardımcı Hizmetler				
Sözleşmeli Memur				
Sürekli İşçi				
<b>Toplam</b>	<b>1</b>		<b>2</b>	<b>3</b>

**Tablo 37:** İdari Personelin Yıllar İtibarıyla Unvanlara Göre Dağılımı

Kadro Unvanı	2022	2023	2024
Meslek Yüksekokulu Sekreteri	1	1	1
Şef			
Bilgisayar İşletmeni	2	1	1
Büro Personeli	5	1	1
<b>Toplam</b>	<b>8</b>	<b>3</b>	<b>3</b>

**Tablo 38:** İdari Personelin Yaş Grupları İtibarıyla Dağılımı

	25 Yaş ve Altı	26-30 Yaş	31-35 Yaş	36-40 Yaş	41-50 Yaş	51-55 Yaş	55 Yaş Üzeri	Toplam Personel Sayısı	Ort. Yaş
Kişi Sayısı			2			1		3	38,6
Oran (%)			%66,6			33,3		3	%100

**Tablo 39:** İdari Personelin Hizmet Süreleri İtibarıyla Dağılımı

	5 Yıl ve Altı	6-10 Yıl	11-15 Yıl	16-20 Yıl	21-25 Yıl	26-30 Yıl	30 Yıl Üstü	Toplam
Kişi Sayısı	1	1					1	3
Oran (%)	%33,3	%33,3					%33,3	%100

**Tablo 40:** İdari Personelin Cinsiyete Göre Dağılımı

Kadro Sınıfı	Kadın		Erkek		Toplam Personel
	Sayı	Oran (%)	Sayı	Oran (%)	
Genel İdari Hizmetler	2	33,6	1	33,3	3
Sağlık Hizmetleri					
Teknik Hizmetler					
Avukatlık Hizmetleri					
Yardımcı Hizmetler					
Sözleşmeli Memur					
Daimî İşçi					
<b>Toplam</b>	<b>2</b>	<b>33,6</b>	<b>1</b>	<b>33,3</b>	<b>3</b>

**Tablo 41:** İdari Personelin Eğitim Durumuna Göre Dağılımı

	İlköğretim	Ortaöğretim	Ön Lisans	Lisans	Yüksek Lisans	Doktora	Toplam
Kişi Sayısı			1	1	1		3
Oran (%)			%33,3	%33,3	%33,3		%100

**Tablo 42:** İdari Personelin Katıldığı Eğitim Bilgileri

Eğitim Konusu	Tarih	Eğitim Yeri	Eğitim Süresi	Katılımcı Sayısı
Bilgi ve İletişim Güvenliği Farkındalık Eğitimi	27.10.2024	Yüz Yüze	2 Saat	2
Harcama Biriminde Yapılması Gereken Ön Mali Kontrol İşlemleri	19.10.2024	Yüz Yüze	2 Saat	2

**Tablo 43:** Ders Veren İdari Personel Bilgileri

**Bulunmamaktadır.**

**Tablo 44:** Değişim Programı Kapsamında Yurt Dışına Giden İdari Personel Bilgileri

**Bulunmamaktadır.**

**Tablo 45:** Değişim Programı Kapsamında Giden-Gelen İdari Personel Sayıları

**Bulunmamaktadır.**

**Tablo 46:** İdari Personel Memnuniyet Düzeyi

2022	2023	2024
83,78	93,24	90,27

### 1.3.7. Sunulan Hizmetler

1.3.7.1. Eğitim- Öğretim Hizmetleri

**Tablo 47:** Program Bilgileri

Programın Adı	Kuruluş Yılı	Ön Lisans	Ön Lisans (İ.Ö.)	Uzaktan Öğretim	Toplam
Bankacılık ve Sigortacılık			1		1
Dış Ticaret			1		1
<b>Toplam</b>			2		2

**Tablo 48:** Akredite Program Sayıları

Bulunmamaktadır.

**Tablo 49:** Akreditasyon Süreci Başlatılan Program Bilgileri

Bulunmamaktadır.

**Tablo 50:** Programların Bologna Bilgi Paketi Güncelleme Durumu

Programın Adı	Bologna Bilgi Paketi Güncel mi?	
	Evet	Hayır
Bankacılık ve Sigortacılık	X	
Dış Ticaret	X	

**Tablo 51:** Öz Değerlendirme ve Akran Değerlendirme Yapılan Program Bilgileri

Programların Adı	2021		2022		2024	
	PÖDR	PADR	PÖDR	PADR	PÖDR	PADR
Bankacılık ve Sigortacılık	<a href="#">Link</a>	<a href="#">Link</a>	<a href="#">Link</a>	<a href="#">Link</a>	<a href="#">Link</a>	<a href="#">Link</a>
Dış Ticaret	<a href="#">Link</a>	<a href="#">Link</a>	<a href="#">Link</a>	<a href="#">Link</a>	<a href="#">Link</a>	<a href="#">Link</a>

**Tablo 52:** Yabancı Dil Hazırlık Eğitimi Uygulayan Programlardaki Öğrenci Sayıları

Bulunmamaktadır.

**Tablo 53:** Kontenjanların Doluluk Oranı

Programın Adı	2022				2023				2024			
	Kontenjanı	Kayıt Yaptıran Öğrenci Sayısı	Boş Kalan Kontenjan	Doluluk Oranı (%)	Kontenjanı	Kayıt Yaptıran Öğrenci Sayısı	Boş Kalan Kontenjan	Doluluk Oranı (%)	Kontenjanı	Kayıt Yaptıran Öğrenci Sayısı	Boş Kalan Kontenjan	Doluluk Oranı (%)
Bankacılık ve Sigortacılık	30	25	5	83	30	31	0	100	30	31	0	100
Dış Ticaret	20	17	3	85	20	21	0	100	20	21	0	100
<b>Toplam</b>	<b>50</b>	<b>51</b>	<b>0</b>	<b>100</b>	<b>50</b>	<b>52</b>	<b>0</b>	<b>100</b>	<b>50</b>	<b>52</b>	<b>0</b>	<b>100</b>

**Tablo 54:** Kayıt Yaptıran Öğrencilerin Başarı Sıralamaları

Başarı Sıralaması	2022		2023		2024	
	Sayı	Oran (%)	Sayı	Oran (%)	Sayı	Oran (%)
İlk 10.000						
10.001-20.000						
20.001-50.000						
50.001-100.000						
100.001- 200.000						
200.000-500.000						
500.000 +	42	100	52	100	52	100
<b>Toplam</b>	<b>42</b>	<b>100</b>	<b>52</b>	<b>100</b>	<b>52</b>	<b>100</b>

**Tablo 55:** Geçiş Yapan Öğrenci Sayıları

Geçiş Türü	2022		2023		2024	
	Gelen Öğrenci Sayısı	Giden Öğrenci Sayısı	Gelen Öğrenci Sayısı	Giden Öğrenci Sayısı	Gelen Öğrenci Sayısı	Giden Öğrenci Sayısı
Yatay Geçiş	0	1	0	1	1	2
Dikey Geçiş	-	-	-	-	-	-
<b>Toplam</b>	<b>0</b>	<b>1</b>	<b>0</b>	<b>1</b>	<b>1</b>	<b>2</b>

**Tablo 56:** Yıllar İtibarıyla Öğrenci Sayıları

Programın Adı	2022	2023	2024
Bankacılık ve Sigortacılık	97	75	91
Dış Ticaret	41	51	65
<b>Toplam</b>	<b>138</b>	<b>126</b>	<b>156</b>

**Tablo 57:** Öğrenim Türlerine Göre Öğrenci Sayıları

Programın Adı	I. Öğretim Öğrenci Sayısı			II. Öğretim Öğrenci Sayısı			Uzaktan Öğretim Öğrenci Sayısı			Toplam			Toplam Öğrenci Sayısı İçindeki Oranı (%)
	K	E	T	K	E	T	K	E	T	K	E	T	
Bankacılık ve Sigortacılık	50	41	91							50	41	91	%58,3
Dış Ticaret	25	40	65							25	40	65	%41,7
<b>Toplam</b>	<b>75</b>	<b>81</b>	<b>156</b>							<b>75</b>	<b>81</b>	<b>156</b>	<b>%100</b>

**Tablo 58:** Yaz Okulunda Öğrenim Gören Öğrenci Sayıları

Programın Adı	2022	2023	2024
Bankacılık ve Sigortacılık	0	0	0
Dış Ticaret	0	0	0
<b>Toplam</b>	<b>0</b>	<b>0</b>	<b>0</b>

**Tablo 59:** Formasyon Eğitimi Sertifika Programı Öğrenci Sayıları

2022	2023	2024
0	0	0

**Tablo 60:** Öğrencilerin Temel Alanlara Göre Dağılımı

Temel Alan Adı	Öğrenci Sayısı	Oran (%)
Beşerî ve Sosyal Bilimler Temel Alanı	156	%100
Sağlık Bilimleri Temel Alanı		
Doğa ve Mühendislik Bilimleri Temel Alanı		
<b>Toplam</b>	<b>156</b>	<b>%100</b>

**Tablo 61:** Yıllar İtibarıyla Çift Anadal ve Yan Dal Programına Katılan Öğrenci Sayıları

Programın Adı	Çift Anadal Programına Katılan Öğrenci Sayıları			Yan Dal Programına Katılan Öğrenci Sayıları		
	2022	2023	2024	2022	2023	2024
Bankacılık ve Sigortacılık	0	0	0	0	0	0
Dış Ticaret	0	0	0	0	0	0
<b>Toplam</b>	<b>0</b>	<b>0</b>	<b>0</b>	<b>0</b>	<b>0</b>	<b>0</b>

**Tablo 62:** Çift Anadal ve Yan Dal Programından Mezun Olan Öğrenci Sayıları

Programın Adı	Çift Anadal Programından Mezun Olan Öğrenci Sayıları			Yan Dal Programından Mezun Olan Öğrenci Sayıları		
	2022	2023	2024	2022	2023	2024
Bankacılık ve Sigortacılık	0	0	0	0	0	0
Dış Ticaret	0	0	0	0	0	0
<b>Toplam</b>	<b>0</b>	<b>0</b>	<b>0</b>	<b>0</b>	<b>0</b>	<b>0</b>

**Tablo 53:** Yıllar İtibarıyla Uluslararası Öğrenci Sayıları

Programın Adı	2022	2023	2024
Bankacılık ve Sigortacılık	0	0	0
Dış Ticaret	0	0	0
<b>Toplam</b>	<b>0</b>	<b>0</b>	<b>0</b>

**Tablo 64:** Uluslararası Öğrenci Bilgileri

Bulunmamaktadır.

**Tablo 65:** Değişim Programı Kapsamında Giden-Gelen Öğrenci Sayıları

Değişim Programı Kapsamında Gelen/Giden Öğrenci	2022	2023	2024
Giden Öğrenci Sayısı	0	0	0
Gelen Öğrenci Sayısı	0	0	0

**Tablo 66:** Değişim Programı Kapsamında Giden Öğrenci Sayısı

Bulunmamaktadır.

**Tablo 67:** Değişim Programı Kapsamında Gelen Öğrenci Sayısı

Bulunmamaktadır.

**Tablo 68:** Staj Yapan Öğrenci Bilgileri

Programın Adı	2022		2023		2024	
	Zorunlu Staj	İsteğe Bağlı Staj	Zorunlu Staj	İsteğe Bağlı Staj	Zorunlu Staj	İsteğe Bağlı Staj
Bankacılık ve Sigortacılık	17		3		18	
Dış Ticaret	3		3		12	
<b>Toplam</b>	<b>20</b>		<b>6</b>		<b>30</b>	

**Tablo 69:** İşletmede Mesleki Eğitim Kapsamında Eğitim Uygulamalarına Katılan Öğrenci Sayıları

Programın Adı	2022	2023	2024
Bankacılık ve Sigortacılık	0	0	0
Dış Ticaret	0	0	0
<b>Toplam</b>	<b>0</b>	<b>0</b>	<b>0</b>

**Tablo 70:** Mezun Durumuna Gelen ve Mezun Olan Öğrenci Sayıları

Programın Adı	2022			2023			2024		
	Mezun Durumuna Gelen Öğrenci Sayısı	Mezun Öğrenci Sayısı	Mezun Oranı (%)	Mezun Durumuna Gelen Öğrenci Sayısı	Mezun Öğrenci Sayısı	Mezun Oranı (%)	Mezun Durumuna Gelen Öğrenci Sayısı	Mezun Öğrenci Sayısı	Mezun Oranı (%)
Bankacılık ve Sigortacılık	26	15	58	45	15	60	24	4	%16,6
Dış Ticaret	5	2	40	29	1	30	11	4	%36,3
<b>Toplam</b>	<b>31</b>	<b>17</b>	<b>55</b>	<b>74</b>	<b>16</b>	<b>21,62</b>	<b>35</b>	<b>8</b>	<b>%52,9</b>

**Tablo 71:** Dijital Mezuniyet Yıllığı Hazırlayan Program Bilgileri

Bulunmamaktadır.



**Tablo 72:** Mezun Bilgi Sistemine Kaydedilen Öğrenci Bilgileri

Programın Adı	2022			2023			2024		
	Mezun Öğrenci Sayısı	Mezun Bilgi Sistemine Kaydedilen Öğrenci Sayısı	Mezun Bilgi Sistemine Kaydedilme Oranı (%)	Mezun Öğrenci Sayısı	Mezun Bilgi Sistemine Kaydedilen Öğrenci Sayısı	Mezun Bilgi Sistemine Kaydedilme Oranı (%)	Mezun Öğrenci Sayısı	Mezun Bilgi Sistemine Kaydedilen Öğrenci Sayısı	Mezun Bilgi Sistemine Kaydedilme Oranı (%)
Bankacılık ve Sigortacılık	15	15	100	15	15	100	4	1	%25
Dış Ticaret	2	2	0	1	1	100	4	3	%75
<b>Toplam</b>	<b>17</b>	<b>17</b>	<b>100</b>	<b>16</b>	<b>16</b>	<b>100</b>	<b>8</b>	<b>4</b>	<b>%100</b>

**Tablo 73:** Programların Eğitsel Performans Ölçeği Sonuçları

Programların Adı	Performans Sonucu (%)
Bankacılık ve Sigortacılık	4,07
Dış Ticaret	4,08
<b>Genel Ortalama</b>	<b>4,36</b>

**Tablo 74:** Öğrenci Memnuniyet Düzeyi

2022	2023	2024
61,21	74,23	68,32

**Tablo 75:** Mezunların Memnuniyet Düzeyi

2022	2023	2024
%92	%62,92	Yeterli Veri Oluşmamıştır.

**Tablo 76:** Yıllık Ders Saati Sayıları

	I. Öğretim		II. Öğretim		Uzaktan Öğretim		Toplam		Toplam
	Maaş Kar.	Ücret Kar.	Maaş Kar.	Ücret Kar.	Maaş Kar.	Ücret Kar.	Maaş Kar.	Ücret Kar.	
Ders Saati	37	52	-	-	4	-	41	52	93

### 1.3.7.2. Arařtırma ve Geliřtirme Hizmetleri

**Tablo 77:** Üniversitenin Öncelikli Alanlarına İliřkin Gerçekleřen Bilimsel Etkinlik Bilgileri  
Bulunmamaktadır.

**Tablo 78:** 2209-A Üniversite Öğrencileri Arařtırma Projeleri Destekleme Programı  
Bulunmamaktadır.

**Tablo 79:** Teknoparklarda Kurulan Őirket Sayıları  
Bulunmamaktadır.

**Tablo 80:** Öğretim Elemanları ve Öğrencilerin Teknoparklardaki Őirket Bilgileri  
Bulunmamaktadır.

**Tablo 81:** Proje Bilgileri  
Bulunmamaktadır.

**Tablo 82:** Tamamlanan Proje Sayıları ve Proje Harcama Tutarları  
Bulunmamaktadır.

**Tablo 83:** Bölgesel Kalkınma İhtiyaçlarına Yönelik Bilimsel Proje Bilgileri  
Bulunmamaktadır.

**Tablo 84:** Yıllar İtibarıyla Buluř Sayıları  
Bulunmamaktadır.

**Tablo 85:** Tescil Bařvurusu Yapılan Buluř Bilgileri  
Bulunmamaktadır.

**Tablo 86:** Tescil Edilen Buluř Bilgileri  
Bulunmamaktadır.

**Tablo 87:** Ticarileřen Buluřlar  
Bulunmamaktadır.

**Tablo 88:** Bilimsel Yayınlar

Değerlendirme Kriterleri	2022	2023	2024
SCI, SSCI ve AHCI, CPCI-S, CPCI-SSH, ESCI içindeki indeks ve özler tarafından taranan dergilerde yayınlanan teknik not, editöre mektup, tartışma, örnek olay sunumu ve özet türünden olanlar <u>dışında yayınlanmış makale sayısı.</u> (Web of Science Veri Tabanı Verilerine Göre)	0	0	0
SCI, SSCI ve AHCI, CPCI-S, CPCI-SSH, ESCI içindeki indeks ve özler tarafından taranan dergilerde yayınlanan teknik not, editöre mektup, tartışma, örnek olay sunumu ve özet türünden yayınların sayısı. (Web of Science Veri Tabanı Verilerine Göre)	0	0	0
<b>Toplam</b>	0	0	0

**Tablo 89:** Öğretim Elemanlarının Uluslararası Yayın ve Atıf Sayıları (Web of Science)

Değerlendirme Kriterleri	2022	2023	2024
Öğretim Elemanlarının Yayın Sayısı	0	0	0
Öğretim Elemanı Başına Düşen Yayın Sayısı	0	0	0
Öğretim Elemanlarının Atıf Sayısı	0	0	0
Öğretim Elemanı Başına Düşen Atıf Sayısı	0	0	0

**Tablo 90:** ISI İndekslerine Giren Dergilerde Görevli Akademik Personel Sayısının Dağılımı

Yayın Adı	Baş Editör	Editör	Özel Sayı Editörü	Yardımcı Editör	Yayın Kurulu Üyesi	Değerlendirme Kurulu Üyesi	Danışma Kurulu Üyesi	Toplam
Bulunmamaktadır								
<b>Toplam</b>								

**Tablo 91:** Ulusal ve Uluslararası Hakemlik Sayıları

Düzy	2022	2023	2024
Ulusal	0	0	1
Uluslararası	0	1	1
<b>Toplam</b>	0	0	2

**Tablo 92:** Öğretim Elemanlarının Aldıkları Burs Bilgileri

Bulunmamaktadır.

**Tablo 93:** Öğretim Elemanlarının Aldıkları Ödül Bilgileri

Bulunmamaktadır.

### 1.3.7.3. Sosyal Hizmetler

#### **Tablo 94:** Spor Tesislerinde Gerçekleştirilen Faaliyet Bilgileri

Bulunmamaktadır.

#### **Tablo 95:** Öğrencilerin/Takımların Turnuvalarda/Sanatsal-Kültürel Yarışmalarda Kazandıkları Ödüller/Dereceler

Bulunmamaktadır.

#### **Tablo 96:** Birim Etkinlik Bilgileri

Yapılmamıştır.

#### **Tablo 97:** Birimi Tanıtıcı Ziyaretler

Yapılmamıştır.

#### **Tablo 98:** Burs Hizmetlerinden Yararlanan Öğrenci Sayıları

Burs Adı	2022	2023	2024
Yemek Bursu	1	0	0

#### **Tablo 99:** Kısmi Zamanlı Öğrenci Çalıştırma Programı Kapsamında Çalışan Öğrenci Bilgileri

Bulunmamaktadır.

#### **Tablo 100:** Öğrenci Kulüp ve Topluluklarının Yürüttüğü Faaliyet Bilgileri

Bulunmamaktadır.

#### **Tablo 601:** Dış Paydaş Memnuniyet Düzeyi

2022	2023	2024
96,58	Yeterli Veri Oluşmamıştır.	Yeterli Veri Oluşmamıştır.

### 1.3.7.4. İdari Hizmetler

#### **Tablo 102:** Doğrudan Teminlere İlişkin Bilgiler

İşin Adı	Doğrudan Temin Türü	Doğrudan Temin Şekli	Doğrudan Temin Tarihi	Doğrudan Temin Tutarı
Mal ve Hizmet Alımları	Temizlik Malzemesi Alımı (Mal Alımı)	-	-	-
Mal ve Hizmet Alımları	Kırtasiye Malzemesi Alımı (Mal Alımı)	-	-	-

**Doğrudan Temin Türü:** Bu sütunda doğrudan teminin mal alımı, hizmet alımı, yapım işi türlerinden hangi kategoriye girdiği belirtilecektir.

**Doğrudan Temin Şekli:** Bu sütunda doğrudan teminin 22-a, 22-b, 22-c vb. türlerinden hangisi kapsamında yapıldığına ilişkin bilgiye yer verilecektir.

**Tablo 103: İkili Protokol ve Sözleşmeler**

Bulunmamaktadır.

**1.3.8. Yönetim ve İç Kontrol Sistemi****Tablo 104: Yüksekokul Kurulu**

Üyenin (Unvanı) Adı ve Soyadı	Görevi
Prof. Dr. Levent ÖZCAN	Müdür
Dr. Öğr. Üyesi Murat MERE	Müdür Yardımcısı
Öğr. Gör. Nebi KALIN	Müdür Yardımcısı
Dr. Öğr. Üyesi Murat MERE	Dış Ticaret Bölüm Başkanı
Öğr. Gör. Nebi KALIN	Bankacılık ve Sigortacılık Bölüm Başkan V.

**Tablo 105: Yüksekokul Yönetim Kurulu**

Üyenin (Unvanı) Adı ve Soyadı	Görevi
Prof. Dr. Levent ÖZCAN	Yönetim Kurulu Başkanı
Doç. Dr. Murat TEKBAŞ	Yönetim Kurulu Üyesi
Dr. Öğr. Üyesi Murat MERE	Yönetim Kurulu Üyesi
Öğr. Gör. Nebi KALIN	Yönetim Kurulu Üyesi
Öğr. Gör. Cem TÜRE	Yönetim Kurulu Üyesi
YO. Sekreter V. Lokman MEYDAN	Raportör

**Tablo 106: Yüksekokul Danışma Kurulu**

Üyenin (Unvanı) Adı ve Soyadı	Görevi	Birimi/Kurumu
Prof. Dr. Levent ÖZCAN	Başkan	MYO Müdürü
Dr. Öğr. Üyesi Murat MERE	Üye	MYO Müdür Yardımcısı
Öğr. Gör. Nebi KALIN	Üye	MYO Müdür Yardımcısı
Dr. İbrahim SAVRUKOĞLU	Üye	İş İnsanı
Mahmut KARTAL	Üye	Garanti Bankası Müdürü
Serkan MUMYAKMAZ	Üye	İş İnsanı
Halil ALİMOĞLU	Üye	İş İnsanı
Öğrenci Temsilcisi	Üye	Öğrenci Temsilcisi yoktur.

İlgili mevzuat gereği Birim Danışma Kurulu yılda iki kez toplanmaktadır.

## 2. AMAÇ VE HEDEFLER

### 2.1. BİRİMİN AMAÇLARI

- Öğrencilerin araştırma ve uygulama becerilerini artırmak ve gelişimlerini desteklemek.
- Eğitim ve öğretim kalitesini iyileştirmeye yönelik kadro planlaması yapmak
- Akademik ve idari personelin sayısını ve niteliğini artırmak
- Akademik Personelin Kişisel ve Mesleki Gelişimlerini Desteklemek

### 2.2. BİRİMİN HEDEFLERİ

- Akran Değerlendirmesi sürecinin 2 bölümümüzle 2024 Yılı içerisinde tamamlanması
- İdari Personelin Hizmet İçi Eğitimlerinin her Akademik Dönem süresince sürdürülmesi
- Akademik Personelin Eğiticilerin Eğitimi Programı çerçevesinde her Akademik Dönem süresince sürdürülmesi

## 3. FAALİYETLERE İLİŞKİN BİLGİ VE DEĞERLENDİRMELER

### 3.1. MALİ BİLGİLER

#### 3.1.1. Bütçe Uygulama Sonuçları

**Tablo 107:** Yıllar İtibarıyla Bütçe Harcama Tutarları

Tertip	2022	2023	2024
38.44.07.09.4.1.00.2.01.01	1.459.424,73	281.493,29	5.351.728,93
38.44.07.09.4.1.00.2.02.01	197.347,26	41.876,39	495.096,78
38.44.07.09.4.1.00.2.02.04	1.255,08	0	6.000,76
38.44.07.09.4.1.00.2.03.02	10.703,98	0	0,00
38.44.07.09.4.1.00.2.03.03	7.140,66	0	10.315,89
38.44.07.09.4.1.00.2.03.07	0	0	0,00
<b>Toplam</b>	<b>1.680.871,71</b>	<b>323.369,68</b>	<b>516.765,159</b>

**Tablo 108:** Bütçe Uygulama Sonuçları

Tertip	Kesintili Bütçe Ödeneği (KBÖ)	Toplam Bütçe Ödeneği (TBÖ)	Harcama	KBÖ'ye Göre Harcama (%)	TBÖ'ye Göre Harcama (%)
62-0444.0054-02-01.01	6.139.000,00	6.139.000,00	5.351.728,93		
62-0444.0054-02-02.01	855.000,00	855.000,00	495.096,78		
62-0444.0054-02-02.04	4.000,00	4.000,00	6.000,00		
62-0444.0054-02-03.02	256.802,00	256.802,00	0		
62-0444.0054-02-03.03	41.227,00	41.227,00	0		
62-0444.0054-02-03.07	13.600,00	13.600,00	0		
<b>Toplam</b>	<b>1.176.768,00</b>	<b>1.176.768,00</b>	<b>506.448,509</b>		

**Tablo 109:** Birim Bütçesinden Gerçekleştirilen Öğrenci Başına Düşen Cari Hizmet Maliyetleri

Finansman Kaynağı	2022			2023			2024		
	Toplam Cari Gider	Öğrenci Sayısı	Öğrenci Başına Düşen Cari Hizmet Maliyeti	Toplam Cari Gider	Öğrenci Sayısı	Öğrenci Başına Düşen Cari Hizmet Maliyeti	Toplam Cari Gider	Öğrenci Sayısı	Öğrenci Başına Düşen Cari Hizmet Maliyeti
Hazine Yardımı	1.680.871,71	138	12.180,23	323.369,68	126	2.566,426	5.857.137,21	156	37.545,75
Öz Gelir									
<b>Toplam</b>	1.680.871,71	<b>138</b>	12.180,23	323.369,68	<b>126</b>	<b>2566,426</b>		<b>156</b>	<b>37.545,75</b>

**Tablo 110:** Döner Sermaye İşletmesi Bütçe Giderleri Uygulama Sonuçları

Bulunmamaktadır.

**Tablo 111:** Döner Sermaye Gelirleri

Bulunmamaktadır.

**Tablo 112:** Birim Bütçesinden Öğretim Elemanı Başına Düşen Döner Sermaye Gelirleri

Bulunmamaktadır.

### 3.1.2 Mali Denetim Sonuçları

#### 3.1.2.1. Dış Denetim

2024 yılı Sayıştay Başkanlığı denetimi çerçevesinde birimimize ibraz edilmiş herhangi bir uyarı, düzeltme, tebligat olmamıştır.

#### 3.1.2.2. İç Denetim

2024 yılı için Üniversitemiz iç denetim birimince yapılan denetimler neticesinde gerekli tedbir ve önlemler alınmaktadır.

### 3.2. PERFORMANS BİLGİLERİ

2024 yılı için Üniversitemiz iç denetim birimince yapılan denetimler neticesinde gerekli tedbir ve önlemler alınmaktadır.

**Tablo 113:** Performans Göstergeleri

Performans Göstergeleri	2022	2023	2024
<b>Temel Göstergeler</b>			
T.G. 1. Öğrenci sayısı	138	126	156
T.G. 2. Öğretim üyesi sayısı	1	1	1
T.G. 3. Öğretim elemanı sayısı	4	4	5
T.G. 4. İdari personel sayısı	3	3	3

T.G. 5. Mezun sayısı	17	16	8
T.G. 6. Fiziki alan (m <sup>2</sup> )	-	-	-
<b>2024-2028 Stratejik Planı Performans Göstergeleri</b>			
P.G. 1.1.1. Öz değerlendirme yapılan program sayısının değerlendirmeye alınan toplam program sayısına oranı (%)	% 100	% 100	% 100
P.G. 1.1.2. Akran değerlendirmesi yapılan program sayısının değerlendirmeye alınan toplam program sayısına oranı (%)	% 100	% 100	% 100
P.G. 1.1.3. Akreditasyon belgesi bulunan program sayısı	-	-	-
P.G. 1.1.4. Bologna Bilgi Paketi tamamlanan program sayısının toplam program sayısına oranı (%)	% 100	% 100	% 100
P.G. 1.1.5. Yabancı dil hazırlık eğitimi uygulayan program sayısının toplam lisans programı sayısına oranı (%)	0	0	0
P.G. 1.2.1. Hizmet içi eğitime (eğiticilerin eğitimi) katılan öğretim elemanı sayısı	3	3	3
P.G. 1.2.2. Eğitsel performans ölçeği sonuçlarının ortalaması (%)	3,69	3,95	42,9
<i>P.G. 1.2.3.1. Değişim programları kapsamında giden (hareketliliğini tamamlayan) öğretim elemanı sayısı</i>	0	0	0
P.G. 1.2.3. Değişim programları kapsamında giden (hareketliliğini tamamlayan) öğretim elemanı sayısının toplam öğretim elemanı sayısına oranı (%)	0	0	0
P.G. 1.3.1. Uluslararası öğrenci sayısının toplam öğrenci sayısına oranı (%)	0	0	0
P.G. 1.3.2. Uluslararası etkinlik sayısı	0	0	0
<i>P.G. 1.3.3.1. Erasmus, Mevlana vb. uluslararası değişim programları kapsamında üniversitemize gelen öğrenci sayısı</i>	0	0	0
<i>P.G. 1.3.3.2. Erasmus, Mevlana vb. uluslararası değişim programları kapsamında üniversitemize gelen personel sayısı</i>	0	0	0
P.G. 1.3.3. Erasmus, Mevlana vb. uluslararası değişim programları kapsamında üniversitemize gelen öğrenci ve personel sayısı	0	0	0
<i>P.G. 1.3.4.1. Erasmus, Mevlana vb. uluslararası değişim programları kapsamında giden (hareketliliğini tamamlayan) öğrenci sayısı</i>	0	0	0
<i>P.G. 1.3.4.2. Erasmus, Mevlana vb. uluslararası değişim programları kapsamında giden (hareketliliğini tamamlayan) personel sayısı</i>	0	0	0
P.G. 1.3.4. Erasmus, Mevlana vb. uluslararası değişim programları kapsamında giden (hareketliliğini tamamlayan) öğrenci ve personel sayısı	0	0	0
P.G. 1.3.5. Uluslararası iş birliği ve protokol sayısı	0	0	0
P.G. 1.4.1. Staj yapan öğrenci sayısı	20	6	30
<i>P.G. 1.4.2.1. Çift anadal programlarından mezun öğrenci sayısı</i>	0	0	0
<i>P.G. 1.4.2.2. Yan dal programlarından mezun öğrenci sayısı</i>	0	0	0
P.G. 1.4.2. Çift anadal ve yan dal programı mezun öğrenci sayısının toplam lisans mezun öğrenci sayısına oranı (%)	0	0	0
P.G. 1.4.3. Öğrencilerin mesleki gelişim ve kariyerlerine yönelik eğitsel etkinliklerin sayısı	0	0	0
P.G. 2.1.1. Üniversite mali kaynaklarıyla tamamlanan proje sayısı	0	0	0
P.G. 2.1.2. Üniversite dışı ulusal kurum ve kişilerden sağlanan mali kaynaklarla tamamlanan proje sayısı	0	0	0
P.G. 2.1.3. Uluslararası kurum ve kişilerden sağlanan mali kaynaklarla tamamlanan proje sayısı	0	0	0
<i>P.G. 2.1.4.1. Öğretim üyelerinin uluslararası yayın sayısı (Web of Science)</i>	0	0	0
<i>P.G. 2.1.4.2. Öğretim elemanlarının uluslararası yayın sayısı (Web of Science)</i>	0	0	0
<i>P.G. 2.1.4.3. Öğretim elemanı başına düşen uluslararası yayın sayısı (Web of Science)</i>	0	0	0
P.G. 2.1.4. Öğretim üyesi başına düşen uluslararası yayın sayısı (Web of Science) Not: Öğretim elemanları tarafından üretilen toplam yayın sayısının öğretim üyesi sayısına bölümü ile hesaplanacaktır.	0	0	0
<i>P.G. 2.1.5.1. Öğretim üyelerinin uluslararası atıf sayısı (Web of Science)</i> Not: Bu gösterge ve aşağıdaki göstergelerde üniversitenin kuruluşundan itibaren öğretim elemanları tarafından üretilen yayınlara ilgili faaliyet dönemi (01 Ocak-31 Aralık) tarihleri arasında yapılan atıflar dikkate alınacaktır.	0	0	0
<i>P.G. 2.1.5.2. Öğretim elemanlarının uluslararası atıf sayısı (Web of Science)</i>	0	0	0
<i>P.G. 2.1.5.3. Öğretim elemanı başına düşen uluslararası atıf sayısı (Web of Science)</i>	0	0	0
P.G. 2.1.5. Öğretim üyesi başına düşen uluslararası yayın sayısı (Web of Science) Not: Öğretim elemanlarına yapılan toplam atıf sayısının öğretim üyesi sayısına bölümü ile hesaplanacaktır.	0	0	0



P.G. 2.2.1. Mühendislik alanında gerçekleştirilen etkinlik sayısı (seminer, eğitim, konferans, çalıştay vb.)	0	0	0
P.G. 2.2.2. Turizm alanında gerçekleştirilen etkinlik sayısı (seminer, eğitim, konferans, çalıştay vb.)	0	0	0
P.G. 2.2.3. Hayvan sağlığı ve hayvancılık alanında gerçekleştirilen etkinlik sayısı (seminer, eğitim, konferans, çalıştay vb.)	0	0	0
P.G. 2.2.4. Üniversitemizin öncelikli alanları (Turizm, mühendislik, hayvan sağlığı ve hayvancılık) dışındaki alanlarda gerçekleştirilen bilimsel etkinlik sayısı (seminer, eğitim, konferans, çalıştay vb.)	0	0	0
P.G. 2.2.5. Bölgesel kalkınma ihtiyaçlarına yönelik bilimsel proje sayısı	0	0	0
P.G. 2.3.1. Girişimcilik, teknoloji yönetimi ve inovasyon yönetimiyle ilgili açılan ders sayısı	0	0	0
P.G. 2.3.2. Teknoparkta yürütülen proje sayısı	0	0	0
P.G. 2.3.3. Teknoparkta üniversitemiz öğretim elemanları ve öğrencilerinin şirket sayısı	0	0	0
<i>P.G. 2.3.4.1. Üniversite adına başvuru yapılan patent sayısı</i>	0	0	0
<i>P.G. 2.3.4.2. Üniversite adına başvuru yapılan faydalı model sayısı</i>	0	0	0
<i>P.G. 2.3.4.3. Üniversite adına başvuru yapılan marka sayısı</i>	0	0	0
P.G. 2.3.4. Üniversite adına başvuru yapılan patent/ faydalı model /marka sayısı	0	0	0
<i>P.G. 2.3.5.1. Üniversite adına tescil edilen patent sayısı</i>	0	0	0
<i>P.G. 2.3.5.2. Üniversite adına tescil edilen faydalı model sayısı</i>	0	0	0
<i>P.G. 2.3.5.3. Üniversite adına tescil edilen marka sayısı</i>	0	0	0
P.G. 2.3.5. Üniversite adına tescil edilen patent/ faydalı model marka sayısı (kümülatif)	0	0	0
P.G. 3.1.1. Danışma kurulları ile yapılan toplantı sayısı	2	2	2
P.G. 3.1.2. Üniversiteyi tanıtıcı ziyaret sayısı	0	0	0
P.G. 3.1.3. Paydaşlarla yapılan protokol sayısı	0	0	0
P.G. 3.2.1. Mezun olanların aynı dönemde Mezun Bilgi Sistemine kaydedilme oranı (%)	-	-	%25
P.G. 3.2.2. Dijital Mezuniyet Yıllığı hazırlayan program sayısı	0	0	0
P.G. 3.2.3. Daha önceki yıllarda mezun olan öğrencilerimize yönelik düzenlenen etkinlik sayısı	0	0	0
P.G. 3.2.4. Kariyer sahibi mezunlarımızın katılımıyla gerçekleştirilen etkinlik sayısı	0	0	0
P.G. 3.3.1. Öğrenci memnuniyet düzeyi (%)	61,21	74,23	68,32
P.G. 3.3.2. Akademik personel memnuniyet düzeyi (%)	Yeterli Veri Oluşmamıştır	88,64	Yeterli Veri Oluşmamıştır.
P.G. 3.3.3. İdari personel memnuniyet düzeyi (%)	83,78	93,24	90,27
P.G. 3.3.4. Dış paydaş memnuniyet düzeyi (%)	96,58	Yeterli Veri Oluşmamıştır.	Yeterli Veri Oluşmamıştır.
P.G. 3.3.5. Mezunların memnuniyet düzeyi (%)	%92	%62,92	Yeterli Veri Oluşmamıştır.
P.G. 3.4.1. Sportif faaliyetlerin sayısı	0	0	0
P.G. 3.4.2. Sportif faaliyetlere katılan sporcu sayısı	0	0	0
P.G. 3.4.3. Sanatsal faaliyetlerin sayısı	0	0	0
P.G. 3.4.4. Kültürel ve diğer sosyal faaliyetlerin sayısı	0	0	0
P.G. 4.2.1. Kurum tarafından verilen hizmet içi eğitimlere katılan personel sayısı	3	3	3
P.G. 4.2.2. Eğitim düzeyini yükselten personel sayısı	5	5	6
P.G. 4.4.2. Üniversitenin sunmuş olduğu fiziksel imkânlardan (bina, peyzaj, altyapı vb.) memnuniyet düzeyi (%)	-	-	%82,25
P.G. 4.4.3. Eğitim-öğretim amaçlı kullanılan öğrenci başına düşen kapalı fiziki alan miktarı (m <sup>2</sup> )	-	4,78	3,86
P.G. 4.4.4. Akademik personel başına düşen kapalı fiziki alan miktarı (m <sup>2</sup> )	-	45,3	45,3
P.G. 4.4.5. İdari personel başına düşen kapalı fiziki alan miktarı (m <sup>2</sup> )	-	27,5	27,5

**Tablo 114:** Birim Hedefleri Gerçekleşme Durumu

Sıra No	Birim Hedefleri	Kurum Hedefi	Gerçekleşme Durumu
1.	Akademik personelin eğitici-öğretici niteliklerini geliştirmek amacıyla Meslek Yüksekokulumuz bünyesindeki akademik personelin tamamının hizmet içi eğitime (eğiticilerin eğitimi) katılımının sağlanması (H.1.2.*).		Yeterli katılım sağlanmıştır.
2.	Meslek Yüksekokulumuz öğrencilerinin kariyer gelişimlerine katkı sağlamak amacıyla 2024 yılı içerisinde panel, konferans, söyleşi v.b. toplamda en az 2 eğitsel faaliyetin gerçekleştirilmesi (H.1.4.*).		Öğrencilerin katılımı sağlanmıştır.
3.	Öğrencilerimizin kişisel gelişimlerini desteklemek ve toplumsal farkındalığı artırmak amacıyla dış paydaşların katılımıyla en az 2 faaliyetin gerçekleştirilmesi (H.3.1.*).		Gerçekleşmemiştir.
4.	Meslek Yüksekokulumuz bünyesinde 2024 yılında, Öğretim Elemanı başına düşen yayın sayısını en az 1 olarak gerçekleştirmek ve toplamda en az 3 adet makale yayımlamak (H.2.1.*).		Gerçekleşmemiştir.
5.	Paydaşların memnuniyetinin sürekliliği ve paydaşların memnuniyet seviyelerinin 2023 yılı düzeyinde korunmasının sağlanması (H.3.3.*).		Yeterli veri mevcut değildir.

## 4. KURUMSAL KABİLİYET VE KAPASİTENİN DEĞERLENDİRİLMESİ

### 4.1. GÜÇLÜ YÖNLER

Başmakçı Meslek Yüksekokulu 2023-2024 güz dönemi itibariyle Afyon Merkez kampüste eğitim öğretim faaliyetlerine devam etmektedir. Ulaşımındaki kolaylıklar, öğrencilerin barınma ihtiyaçlarının karşılanması hususunda yeterli seviyede yurt ve pansiyon ortamının bulunması, öğrencilerin eğitim öğretim döneminde onlar için huzurlu ve güvenli kampüs ortamının olması.

### 4.2. İYİLEŞTİRMEYE AÇIK YÖNLER

Akademik ve İdari Personellerinin sayısının yetersiz olması.

### 4.3. DEĞERLENDİRME

- Konjonktürel yeniliklerin gerektirdiği şekilde programların teklif edilmesi ve Meslek Yüksekokulu bünyesine kazandırılması,
- Mevcut programlardan öğrenci kaydı bulunan her programdaki görevli akademisyen sayısının en az 3 olmak kaydı ile artırılması,
- Akademik, idari ve destek personeli ihtiyacının en kısa sürede giderilmesi,
- Akademik personelin yüksek lisans ve doktora eğitiminin teşviki ve özendirilmesi,
- Başta akademik personel olmak üzere tüm personelin yabancı dil eğitiminin sağlanması,
- Akademik ve idari personele yönelik kurum içi kişisel gelişim ve performans seminerlerinin düzenlenmesi ve böylece verimin artırılması,
- Okulumuzda mevcut her bölümün yılda en az bir bilimsel çalışma (kongre, çalıştay, seminer, konferans v.b.) düzenlemesinin teşvik edilmesi,
- Mezun olan her öğrencinin buldukları çevrede bir tanıtım elçisi olacağından hareketle buna uygun Eğitim-Öğretim anlayışının hayata geçirilmesinin sağlanması hususlarında gerekli olan tüm akademik ve idari çalışma tedbirlerinin alınması değerlendirilmektedir.

## **5. ÖNERİ VE TEDBİRLER**

- Kadrolu öğretim elemanı sayısının kriterlere uygun hale gelmesinin sağlanması,
- Öğretim elemanlarının akademik kariyer yapmaları için teşvik edilmesi ve gerekli kolaylıkların sağlanması.

## EK-1: İÇ KONTROL GÜVENCE BEYANI

### İÇ KONTROL GÜVENCE BEYANI


Harcama yetkilisi olarak görev ve yetkilerim çerçevesinde;

Harcama birimimizce gerçekleştirilen iş ve işlemlerin idarenin amaç ve hedeflerine, iyi malî yönetim ilkelerine, kontrol düzenlemelerine ve mevzuata uygun bir şekilde gerçekleştirildiğini, birimimize bütçe ile tahsis edilmiş kaynakların planlanmış amaçlar doğrultusunda etkili, ekonomik ve verimli bir şekilde kullanıldığını, birimimizde iç kontrol sisteminin yeterli ve makul güvenciyi sağladığını bildiririm.

Bu güvence, harcama yetkilisi olarak sahip olduğum bilgi ve değerlendirmeler, yönetim bilgi sistemleri, iç kontrol sistemi değerlendirme raporları, izleme ve değerlendirme raporları ile denetim raporlarına dayanmaktadır.

Bu raporda yer alan bilgilerin güvenilir, tam ve doğru olduğunu beyan ederim.

(BAŞMAKÇI MYO-2025)

  
Prof. Dr. Levent ÖZCAN  
Başmakçı MYO Müdür

Evrak Tarih ve Sayısı: 14.01.2025-331402

T.C.  
AFYON KOCATEPE ÜNİVERSİTESİ  
BAŞMAKÇI MESLEK YÜKSEKOKULU MÜDÜRLÜĞÜ

YÖNETİM KURULU KARARI

TOPLANTI SAYISI: 1

KARAR TARİHİ: 14.01.2025

**Mevcut Elektronik İmzalar**

Dr.Öğr.Üyesi-Murat Mere - Meslek Yüksekokulu Yönetim Kurulu (Kurul Üyesi) - 14.01.2025  
Öğr.Gör.-Nebi Kalın - Meslek Yüksekokulu Yönetim Kurulu (Kurul Üyesi) - 14.01.2025  
Öğr.Gör.-Cem Türe - Meslek Yüksekokulu Yönetim Kurulu (Kurul Üyesi) - 14.01.2025  
Doç.Dr.-Murat Tekbaş - Meslek Yüksekokulu Yönetim Kurulu (Kurul Üyesi) - 14.01.2025  
Prof.Dr.-Levent Özcan - Meslek Yüksekokulu Yönetim Kurulu (Kurul Başkanı) - 14.01.2025

Bu belge, güvenli elektronik imza ile imzalanmıştır.

Evrak Doğrulaması <https://turkiye.gov.tr/ebd?eK=5381&eD=BS4LUPLC57&eS=331402> adresinden yapılabilir.