



AFYON KOCATEPE ÜNİVERSİTESİ

BAŞMAKÇI MESLEK YÜKSEKOKULU

2021 YILI

BİRİM FAALİYET RAPORU

2021- AFYONKARAHİSAR

HARCAMA YETKİLİSİ SUNUŞU

Başmakçı Meslek Yüksekokulu Müdürlüğü olarak geleceğe ilişkin sağlıklı öngörülerde bulunabilmek için stratejik planlara ihtiyacımız vardır. Çevredeki değişmelere uyum sağlayabilmek, bilimsel alanda rekabet gücü elde etmek ve sürdürmek için, çevredeki fırsatlardan yararlanmak ve gelişime engel teşkil eden unsurlardan korunmamız için ‘‘Birim Faaliyet Raporları’’ bize öngörü sağlar. Aynı zamanda kurumun üstün olduğu ve zayıf olduğu alanların değerlendirilerek geleceğe ilişkin planların yapılması gerekir. Gelecek yıllar içinde program sayısı, öğrenci sayısı, akademik ve idari personel sayısı ve niteliğinin ne olacağına ilişkin öngörüler çerçevesinde değerlendirme planlarının yapılması tutarlı olan hedeflerimize daha sağlıklı ve kolay ulaşmamızı sağlayacaktır.

Ayrıca amaçların belirlenmesinde kurumun bütün çalışanlarının katılımı esastır. Kişiler kendilerinin belirlediği amaç ve hedeflere ulaşmak için daha çok gayret gösterecektir.

Meslek Yüksekokulu’muzu çağın gerekli kıldığı eğitim öğretimi yapar hale getirmek, bölge halkının ekonomik ve kültürel gelişimine katkı sağlayacak eğitim-öğretim hizmetlerini gerçekleştirmek için, amaçlarla ulaşılan sonuçların karşılaştırılması, değerlendirilmesi, yorumlanması ve performansımıza ilişkin bilgilerin geri bildiriminin yapılması ile oluşan katılımcılık kurumsal başarımızın artmasını sağlayacaktır.

İÇİNDEKİLER

HARCAMA YETKİLİSİ SUNUŞU.....	ii
İÇİNDEKİLER.....	iii
TABLO LİSTESİ	iv
1. GENEL BİLGİLER	1
1.1. MİSYON VE VİZYON	1
1.2. YETKİ, GÖREV VE SORUMLULUKLAR	1
1.3. BİRİME İLİŞKİN BİLGİLER.....	1
1.3.1. İletişim Bilgileri	1
1.3.2. Tarihsel Gelişim	2
1.3.3. Örgüt Yapısı	2
1.3.4. Fiziksel Yapı	6
1.3.4.1. Taşınmazlar	6
1.3.4.2. Taşınırlar	8
1.3.5. Bilgi Kaynakları ve Teknolojik Kaynaklar	9
1.3.6. İnsan Kaynakları	10
1.3.6.1. Akademik Personel	10
1.3.6.2. İdari Personel	13
1.3.7. Sunulan Hizmetler	15
1.3.7.1. Eğitim-Öğretim Hizmetleri	15
1.3.7.2. Araştırma ve Geliştirme Hizmetleri	20
1.3.7.3. Sosyal Hizmetler	22
1.3.7.4. İdari Hizmetler	25
1.3.8. Yönetim ve İç Kontrol Sistemi	25
2. AMAÇ VE HEDEFLER.....	26
2.1. BİRİMİN AMAÇLARI	26
2.2. BİRİMİN HEDEFLERİ.....	26
3. FAALİYETLERE İLİŞKİN BİLGİ VE DEĞERLENDİRMELER	27
3.1. MALİ BİLGİLER.....	27
3.1.1. Bütçe Uygulama Sonuçları.....	27
3.1.2 Mali Denetim Sonuçları.....	28
3.1.2.1. Dış Denetim	28
3.1.2.2. İç Denetim.....	28
4. KURUMSAL KABİLİYET VE KAPASİTENİN DEĞERLENDİRİLMESİ	31
4.1. GÜÇLÜ YÖNLER	31
4.2. İYİLEŞTİRMEYE AÇIK YÖNLER.....	31
4.3. DEĞERLENDİRME	31

5. ÖNERİ VE TEDBİRLER	32
EK-1: İÇ KONTROL GÜVENCE BEYANI	Hata! Yer işareti tanımlanmamış.
EK-2: BİRİM YÖNETİM KURULU	Hata! Yer işareti tanımlanmamış.

TABLO LİSTESİ

Tablo 1: İletişim Bilgileri	1
Tablo 2: Meslek Yüksekokulu Komisyonları	3
Tablo 3: ... Bölümü Yönetimi.....	4
Tablo 4: ... Bölümü Komisyon Bilgileri.....	4
Tablo 5: Kapalı ve Açık Alan Bilgileri	6
Tablo 6: Birim Hizmet Alanları	6
Tablo 7: Eğitim ve Araştırma Alanları	7
Tablo 8: Akademik Personel ve İdari Personel Hizmet Alanları	7
Tablo 9: Konferans Salonu ve Toplantı Salonlarının Sayı ve Kapasitelerine Göre Dağılımı... 7	
Tablo 10: Kütüphane Hizmet Alanları	7
Tablo 11: Sosyal Alanların Sayı, Alan ve Kapasitelerine Göre Dağılımı	8
Tablo 12: Diğer Hizmet Alanları.....	8
Tablo 13: Taşınır Malzeme Sayı ve Tutarları	8
Tablo 14: Taşıtlı Sayıları ve Tutarları	9
Tablo 15: Taşınırların Etkin Kullanım Oranı	9
Tablo 16: Teknolojik Cihazlar	9
Tablo 17: Birim Tarafından Kullanılan Programlar/Yazılımlar ve Kullanım Amaçları.....	9
Tablo 18: Bilgi Kaynakları.....	10
Tablo 19: Akademik Personelin Unvanları İtibarıyla Yıllara Göre Dağılımı	10
Tablo 20: Ders Veren Öğretim Elemanı Sayılarının Programlar İtibarıyla Dağılımı	10
Tablo 21: Ders Veren Öğretim Elemanı Başına Düşen Öğrenci Sayısı.....	11
Tablo 22: Akademik Personelin Unvan İtibarıyla Çalıştığı Programlara Göre Dağılımı	11
Tablo 23: Diğer Kurumlardan/Birimlerden Görevlendirilen Akademik Personel Bilgileri... 11	
Tablo 24: Diğer Kurumlara/Bimirlere Görevlendirilen Akademik Personel Bilgileri.....	11
Tablo 25: Uluslararası Akademik Personel Bilgileri	11
Tablo 26: Değişim Programı Kapsamında Gelen/Giden Akademik Personelin Yıllara Göre Dağılımı.....	11
Tablo 27: Değişim Programı Kapsamında Giden Akademik Personel Bilgileri.....	11
Tablo 28: Değişim Programı Kapsamında Gelen Akademik Personel Bilgileri.....	11
Tablo 29: Akademik Personelin Yaşlara Göre Dağılımı.....	11
Tablo 30: Akademik Personelin Kıdem/Hizmet Sürelerine Göre Dağılımı.....	12
Tablo 31: Akademik Personelin Cinsiyete Göre Dağılımı.....	12
Tablo 32: Akademik Personelin Temel Eğitim Alanlarına Göre Dağılımı.....	12
Tablo 33: Hizmet İçi Eğitime (Eğiticilerin Eğitimi) Katılan Akademik Personel Sayıları.....	13
Tablo 34: Birim Tarafından Düzenlenen Hizmet İçi Eğitime (Eğiticilerin Eğitimi) Katılan Akademik Personel Sayıları	13
Tablo 35: Birim Tarafından Düzenlenen Hizmet İçi Eğitim (Eğiticilerin Eğitimi) Bilgileri..	13
Tablo 36: Akademik Personel Memnuniyet Düzeyi	13
Tablo 37: İdari Personel Sayıları	13
Tablo 38: İdari Personelin Yıllar İtibarıyla Unvanlara Göre Dağılımı	13

Tablo 39: İdari Personelin Yaş Grupları İtibarıyla Dağılımı	14
Tablo 40: İdari Personelin Hizmet Süreleri İtibarıyla Dağılımı	14
Tablo 41: İdari Personelin Cinsiyete Göre Dağılımı	14
Tablo 42: İdari Personelin Eğitim Durumuna Göre Dağılımı	14
Tablo 43: İdari Personelin Katıldığı Eğitim Bilgileri	14
Tablo 44: Ders Veren İdari Personel Bilgileri	15
Tablo 45: Değişim Programı Kapsamında Yurt Dışına Giden İdari Personel Bilgileri	15
Tablo 46: Değişim Programı Kapsamında Giden-Gelen İdari Personel Sayıları	15
Tablo 47: İdari Personel Memnuniyet Düzeyi	15
Tablo 48: Program Bilgileri	15
Tablo 49: Akredite Program Sayıları	15
Tablo 50: Akreditasyon Süreci Başlatılan Program Bilgileri	15
Tablo 51: Akran Değerlendirmesi Yapılan Program Sayıları	15
Tablo 52: Akran Değerlendirmesi Yapılan Program Bilgileri	16
Tablo 53: Yabancı Dil Hazırlık Eğitimi Uygulanan Program Sayıları	16
Tablo 54: Kontenjanların Doluluk Oranı	16
Tablo 55: Kayıt Yaptıran Öğrencilerin Başarı Sıralamaları	16
Tablo 56: Geçiş Yapan Öğrenci Sayıları	17
Tablo 57: Yıllar İtibarıyla Öğrenci Sayıları	17
Tablo 58: Öğrenim Türlerine Göre Öğrenci Sayıları	17
Tablo 59: Yaz Okulunda Öğrenim Gören Öğrenci Sayıları	17
Tablo 60: Formasyon Eğitimi Sertifika Programı Öğrenci Sayıları	17
Tablo 61: Öğrencilerin Temel Alanlara Göre Dağılımı	18
Tablo 62: Öğrencilerin İllere Göre Dağılımı	18
Tablo 63: Yıllar İtibarıyla Uluslararası Öğrenci Sayıları	18
Tablo 64: Uluslararası Öğrenci Bilgileri	18
Tablo 65: Değişim Programı Kapsamında Giden-Gelen Öğrenci Sayıları	18
Tablo 66: Değişim Programı Kapsamında Giden Öğrenci Sayısı	19
Tablo 67: Değişim Programı Kapsamında Gelen Öğrenci Sayısı	19
Tablo 68: Staj Yapan Öğrenci Bilgileri	19
Tablo 69: İşletmede Mesleki Eğitim Kapsamında Eğitim Uygulamalarına Katılan Öğrenci Sayıları	19
Tablo 70: Mezun Durumuna Gelen ve Mezun Olan Öğrenci Sayıları	19
Tablo 71: Mezun Bilgi Sistemine Kaydedilen Öğrenci Bilgileri	20
Tablo 72: Öğrenci Memnuniyet Düzeyi	20
Tablo 73: Yıllık Ders Saati Sayıları	20
Tablo 74: Teknoparklarda Kurulan Şirket Sayıları	20
Tablo 75: Öğretim Elemanları ve Öğrencilerin Teknoparklardaki Şirket Bilgileri	20
Tablo 76: Proje Bilgileri	20
Tablo 77: Tamamlanan Proje Sayıları ve Proje Harcama Tutarları	20
Tablo 78: Yıllar İtibarıyla Buluş Sayıları	21
Tablo 79: Tescil Başvurusu Yapılan Buluş Bilgileri	21
Tablo 80: Tescil Edilen Buluş Bilgileri	21
Tablo 81: Ticarileşen Buluşlar	21
Tablo 82: Bilimsel Yayınlar	21
Tablo 83: Öğretim Elemanlarının Uluslararası Yayın ve Atıf Sayıları (Web of Science)	21
Tablo 84: ISI İndekslerine Giren Dergilerde Görevli Akademik Personel Sayısının Dağılımı	21
Tablo 85: Ulusal ve Uluslararası Hakemlik Sayıları	22
Tablo 86: Öğretim Elemanlarının Aldıkları Burs Bilgileri	22

Tablo 87: Öğretim Elemanlarının Aldıkları Ödül Bilgileri.....	22
Tablo 88: Spor Tesislerinde Gerçekleştirilen Faaliyet Bilgileri	22
Tablo 89: Öğrencilerin/Takımların Turnuvalarda/Sanatsal-Kültürel Yarışmalarda Kazandıkları Ödüller/Dereceler	22
Tablo 90: Halka Açık Sosyal Faaliyetlerin Sayısı.....	22
Tablo 91: Çevre Duyarlılığı Kapsamında Dış Paydaşlarla Yapılan Etkinlik Bilgileri.....	23
Tablo 92: Mezunlara Yönelik Düzenlenen Etkinlik Bilgileri	23
Tablo 93: Kariyer Sahibi Mezunların Katılımıyla Gerçekleştirilen Etkinlik Bilgileri.....	23
Tablo 94: Müze, Koleksiyon ve Sergilere Üniversite Dışından Gelen Ziyaretçi Sayısı	23
Tablo 95: Diğer Uygulama ve Hizmet Faaliyetleri Sayıları.....	23
Tablo 96: Birimi Tanıtıcı Ziyaretler	24
Tablo 97: Burs Hizmetlerinden Yararlanan Öğrenci Sayıları	24
Tablo 98: Kısmi Zamanlı Öğrenci Çalıştırma Programı Kapsamında Çalışan Öğrenci Bilgileri	24
Tablo 99: Öğrenci Kulüp ve Topluluklarının Yürüttüğü Faaliyet Bilgileri	24
Tablo 100: Öğrencilerin Mesleki Gelişim ve Kariyerlerine Yönelik Düzenlenen Eğitsel Etkinlik Bilgileri.....	24
Tablo 101: Diğer Eğitim Faaliyet Bilgileri	24
Tablo 102: Dış Paydaş Memnuniyet Düzeyi.....	24
Tablo 103: Doğrudan Teminlere İlişkin Bilgiler	25
Tablo 104: İkili Protokol ve Sözleşmeler.....	25
Tablo 105: Meslek Yüksekokulu Yönetim Kurulu	25
Tablo 106: Birim Danışma Kurulu.....	25
Tablo 107: Yıllar İtibarıyla Bütçe Harcama Tutarları	27
Tablo 108: Bütçe Uygulama Sonuçları	27
Tablo 109: Birim Bütçesinden Gerçekleştirilen Öğrenci Başına Düşen Cari Hizmet Maliyetleri	27
Tablo 110: Döner Sermaye İşletmesi Bütçe Giderleri Uygulama Sonuçları	28
Tablo 111: Döner Sermaye Gelirleri	28
Tablo 112: Birim Bütçesinden Öğretim Elemanı Başına Düşen Döner Sermaye Gelirleri	28
Tablo 113: Performans Göstergeleri	28

1. GENEL BİLGİLER

1.1. MİSYON VE VİZYON

Misyon: Dünyada hızla gelişen bilim ve teknoloji, ülke ekonomilerini zorlamakta ve kaliteli meslekî eğitim almış ara insan gücüne olan talebi artırmaktadır. Bu gelişmeler doğrultusunda Türk Yükseköğretim Sisteminin doğal büyüme ve genişleme alanı iki yıllık meslek yüksekokulları olacaktır.

Vizyon: Atatürk ilkelerine bağlı, çağdaş, dinamik, özgür düşünen, kendine güvenen, sorumluluk sahibi gençler yetiştirmek. Yukarıda belirtilen amaçlar doğrultusunda kurulan Meslek Yüksekokulu'muzu çağın gerekli kıldığı eğitim öğretimi yapar hale getirmek, bölge halkının ekonomik ve kültürel gelişimine katkı sağlayarak eğitim hizmetlerini gerçekleştirmektedir.

1.2. YETKİ, GÖREV VE SORUMLULUKLAR

İdareciler (Müdür, Müdür yardımcıları, Yüksekokul sekreteri, bölüm başkanları,) kanun, tüzük, yönetmelik ve kurumsal düzenlemelerde belirtilmiş olan görev ve sorumlulukların yanı sıra akreditasyon çalışmalarına da etkin olarak katılmaktadır. Birimler arasında eş güdüm ve düzenli çalışmayı sağlayacak ekip çalışması yaparak kendi birimlerinde çalışanlarıyla uyum içindedir. Sorumlu oldukları birimlerde fiziksel donanım ve insan kaynaklarının etkili ve verimli bir şekilde kullanılması sağlayarak kalite bilincini yaygınlaştırmaktadır.

Diğer kamu kurum ve kuruluşları ve özel sektör ile yakın ilişkiler kurularak deneyimleri ve eğitim etkinliklerini artırmak amaçlanmaktadır. Öğrencilerin sorunlarıyla yakından ilgilenerek rehberlik hizmeti verilmektedir. Çalışanların ve öğrencilerin yaratıcılıklarını sergileyebilmeleri için uygun ortam hazırlanmakta kültürel, sanatsal, sportif, sosyal ve bilimsel etkinlikler konusunda destek olunmaktadır.

1.3. BİRİME İLİŞKİN BİLGİLER

1.3.1. İletişim Bilgileri

Tablo 1: İletişim Bilgileri

(Unvanı) Adı ve Soyadı	Görev Unvanı	İş Telefonu	E-Posta
Prof.Dr. Levent ÖZCAN	Müdür	3280	leventozcan@aku.edu.tr
Öğr.Gör. Murat MERE	Müdür Yardımcısı	3282	meremurat@aku.edu.tr
Öğr.Gör. Nebi KALIN	Müdür Yardımcısı	129	nkalin@aku.edu.tr
YO Sekreteri Ramazan GÜRBÜZ	Meslek Yüksekokulu Sekreteri	3283	rgurbuz@aku.edu.tr

<https://basmakcimyo.aku.edu.tr/>

Birim Mail Adresi

basmakcimyo@aku.edu.tr

Birim Santral Telefon Numarası

0 272 411 36 55

Birim Adresi

Başmakçı Meslek Yüksekokulu
Fatih Mahallesi İsmet Atila Caddesi 03450 Başmakçı / Afyonkarahisar

1.3.2. Tarihsel Gelişim

Başmakçı Meslek Yüksekokulu 2008 yılında kurulmuş olup ülkemizin bilimine, sanayi ve teknolojisine başarıyla hizmet sunmaktadır. Ülkemizin dört bir yanından gelen öğrencilerimize teorik ve pratik anlamda bilgi, beceri ve deneyim kazandırarak başarılı birer tekniker olarak yetiştirmeleri sağlamaktadır.

1.3.3. Örgüt Yapısı

Yüksekokulumuzun örgüt yapısı, bölümleri yürüten bölüm başkanları, idari birimlerin bağlı olduğu Yüksekokul Sekreteri, iki Müdür Yardımcısının 'dan oluşmaktadır.

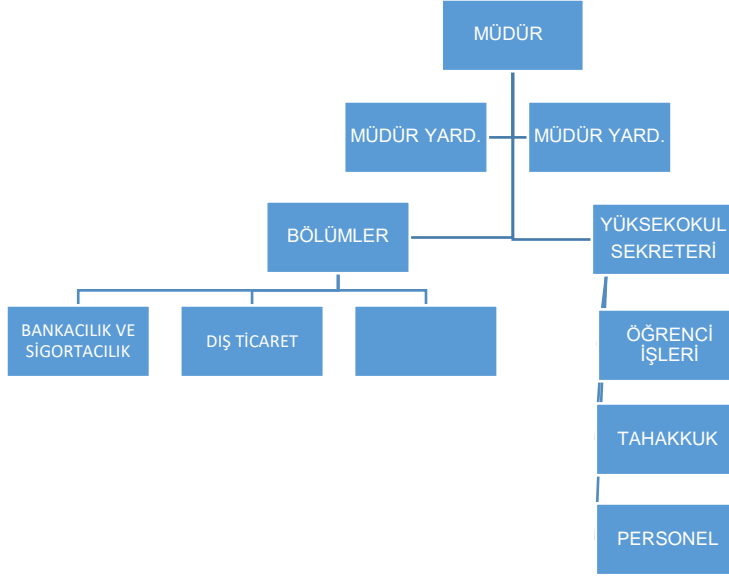
MÜDÜR: Yüksekokulun en üst amiri olup, öğretim kapasitesinin rasyonel bir şekilde kullanılmasında ve geliştirilmesinde gerektiği zaman güvenlik önlemlerinin alınmasında, öğrencilerin gerekli sosyal hizmetlerinin sağlanmasında, eğitim-öğretim, bilimsel araştırma ve yayım faaliyetlerinin düzenli bir şekilde yürütülmesinde, bütün faaliyetlerin gözetim ve denetiminin yapılmasında, takip ve kontrol edilmesinde ve sonuçlarının alınmasında Rektöre karşı birinci derecede sorumludur.

Müdür Yardımcıları: Müdür tarafından atanan yardımcıları, Müdür'ün asli görevlerinde ve okulun idaresinde yardımcı konumundadır.

Bölüm Başkanları: Kendisine bağlı bölümlerin yürütülmesinden ve yönetilmesinden sorumludur.

Yüksekokul Sekreteri: Yüksekokulun verilen eğitim hizmetinin idari birimlerindeki görevlerin yürütülmesinden ve yönetilmesinden sorumludur.

Faaliyet raporunun kapsamına giren örgüt yapısı aşağıda gösterilmiştir:



Tablo 2:Meslek Yüksekokulu Komisyonları

Komisyonun Adı	Komisyon Üyeleri
Ders Programı	Öğr.Gör. Murat MERE, Öğr.Gör. Nebi KALIN
Sınav Programı	Öğr.Gör. Murat MERE, Öğr.Gör. Nebi KALIN
Mezuniyet	Öğr.Gör. Murat MERE, Öğr.Gör. Nebi KALIN, Öğr.Gör. Emin ÇAĞLAK
Staj	Öğr.Gör. Murat MERE, Öğr.Gör. Nebi KALIN
Muafiyet ve İntibak	Öğr.Gör. Murat MERE, Öğr.Gör. Nebi KALIN, Öğr.Gör. Emin ÇAĞLAK
Alt Birim Kalite	Öğr.Gör. Murat MERE, Öğr.Gör. Nebi KALIN
Web Tasarım	Öğr.Gör. Murat MERE, YO Sekreteri Ramazan GÜRBÜZ
Akademik Teşvik	Öğr.Gör. Murat MERE, Öğr.Gör. Nebi KALIN, Öğr.Gör. Emin ÇAĞLAK

a) Bankacılık ve Sigortacılık Bölümü

AKADEMİK KADROMUZ:

- 1) Öğr.Gör.Nebi KALIN
- 2) Öğr.Gör.Emin ÇAĞLAK

PROGRAMIN AMACI :

Bankacılık ve Sigortacılık alanıyla ilgili kavram ve ilkeleri özümsemiş, sektörün ihtiyaç duyduğu niteliklerde, bilgi düzeyi yüksek, tüm Bankacılık ve Sigortacılık işlemlerini etkin bir biçimde yürütebilecek mesleki bilgiye ve insani iletişim becerilerine sahip, sektörde etkin olabilecek meslek elemanları yetiştirmektir. Bankacılık ve Sigortacılık alanları ile ilgili konularda yeterli alt yapıya sahip, alanında edindiği temel düzeydeki bilgi ve becerileri kullanarak verileri yorumlayabilen ve değerlendirebilen, kalite kültürünü benimseyerek sürekli iyileştirme yolunda sorunları tanımlayabilen, mesleki plan ve projeleri gerçekleştiren ve müşteri memnuniyetini ilke edinerek çözüm önerileri geliştirebilen bireyler yetiştirmek. Bankacılık ve Sigortacılık ile ilgili uygulamalar için gerekli teknikleri, araçları ve bilişim teknolojilerini belirleyerek etkin bir şekilde kullanabilen, uygulamalarda karşılaştığı öngörülme-yen problemlere çözüm üretebilen, çalışma guruplarında sorumluluk alabilen veya

bireysel çalışabilme becerisine sahip, etkili iletişim kurabilen ve alanındaki yenilikleri takip edebilecek düzeyde bir yabancı dil bilgisine sahip elemanlar yetiştirmek.

Ayrıca; tarihi ve toplumsal değerlere saygılı, sosyal sorumluluk sahibi, evrensel, toplumsal ve mesleki etik bilincine sahip, yaşam boyu öğrenmenin gerekliliği bilinci ile bilim ve teknolojideki gelişmeleri izleyen ve kendini sürekli yenileyen, iş güvenliği, işçi sağlığı ve çevre koruma bilgisi ve bilincine sahip, sanayi ve hizmet sektöründe yapılan işleri yerinde takip ederek mesleğine yönelik uygulama becerisine sahip bireyler yetiştirmektir.

PROGRAM ÖĞRETİM AMAÇLARI

PÖA1: Bankalarda görev alırlar.

PÖA2: Sigortacılık alanında görev alırlar.

PÖA3: leasing, factoring firmaları, kamu kurumları, mali müşavirlik bürolarında görev alırlar.

PÖA4: denetim şirketleri ile sanayi, ticaret ve hizmet işletmelerinin muhasebe ve finans departmanlarında, görev alırlar

BÖLÜM ÖZGÖREVLERİ

Finans sektörünün ihtiyacı olan ve özellikle bankacılık ve sigortacılık alanında: para piyasalarının işleyişi ve mevzuatı konusunda bilgi sahibi olan uzman ve orta düzeyde yönetici ihtiyacını karşılamayı hedefleyen, daha güçlü ve kendine yeterli hale gelen sektörde temel ilke ve kavramlarına hâkim, yatırımcılara finansal ürün ve hizmetlerinin etkin şekilde danışmanlığını, denetimini ve pazarlamasını gerçekleştirebilecek elemanları yetiştirmektir.

Bankacılık ve Sigortacılık Programının Vizyonu

Mesleki ve teknik eğitimin gerektirdiği yüksek standartlara sahip, çağdaş, çevreci, yenilikçi, paylaşımcı, iş dünyasının tercih ettiği nitelikli elemanlar yetiştiren ve mensubu olmaktan gurur duyulan öncü bir eğitim kurumu olmak.

Tablo 3:Başmakçı Meslek Yüksekokulu Yönetimi

(Unvanı) Adı ve Soyadı	Görev Unvanı	İş Telefonu	E-Posta
Prof.Dr. Levent ÖZCAN	Yön.Kurul Başk	3280	leventozcan@aku.edu.tr
Doç.Dr.Erdal ÜNSAL	Yön.Kurul Üyesi	2620	eunsal@aku.edu.tr
Dr. Öğretim Üyesi Hayrettin ERTAN	Yön.Kurul Üyesi	3213	hertan@aku.edu.tr
Öğr.Gör. Murat MERE	Yön.Kurul Üyesi	3282	meremurat@aku.edu.tr
Öğr.Gör.Nebi KALIN	Yön.Kurul Üyesi	129	nkalin@aku.edu.tr
YO. Sekreteri Ramazan GÜRBÜZ	Raportör	3283	rgurbuz@aku.edu.tr

Bankacılık ve Sigortacılık Bölümü Komisyon Bilgileri

Başmakçı Meslek Yüksekokulumuz birim komisyonları bölüm komisyon iş ve işlemlerini yürütmektedir.

b) Dış Ticaret Bölümü

AKADEMİK KADROMUZ:

1) Öğr.Gör. Murat MERE

PROGRAMIN AMACI :

Alanı ile ilgili kavramları özümsemiş, küreselleşme olgusunun beraberinde getirdiği yoğun rekabet ortamında, var olan veya potansiyel dış pazarlara yönelen ülkemiz firmalarının dış ticaret hamlesine katkıda bulunabilecek, global düşünüp yerel uygulayabilecek, dış ticaret konularında uygulanabilir bilgi ve beceri ile donatılmış, çok uluslu ortamlarda faaliyet gösterebilecek dış ticaret ara elemanları yetiştirmektir. İşletmelerin amaçlarını ve çevreyle olan ilişkilerini kavrayabilen, yeterli düzeyde yabancı dil bilgisine sahip, bilgi ve becerilerini kullanarak verileri yorumlayabilen ve değerlendirebilen, sorunları tanımlayabilen, çözüm önerileri geliştirebilen bireyler yetiştirmek. Alanı ile ilgili uygulamalar için gerekli araçları ve bilişim teknolojilerini belirleyerek etkin bir şekilde kullanabilen, uygulamalarda karşılaştığı öngörülme problemere çözüm üretebilen, çalışma guruplarında sorumluluk alabilen veya bireysel çalışabilme becerisine sahip, etkili iletişim kurabilen ara elemanlar yetiştirmek.

PROGRAM ÖĞRETİM AMAÇLARI

PÖA1: Dış Ticaret alanında görev alırlar.

PÖA2: Bankaların Kambiyo bölümlerinde görev alırlar.

PÖA3: Sınavlarda başarılı oldukları takdirde B karnesi alarak “Gümrük Müşavir Yardımcısı” ünvanı ile çalışabilirler.

BÖLÜM ÖZGÖREVLERİ

Rekabetin ulusal sınırları aşır küresel ölçüğe yayıldığı günümüzde girişimciliği merkeze alan, dış ticaret işlemleri konusunda hizmet veren dış ticaret şirketlerinin ya da işletmelerin ithalat – ihracat departmanlarının ihtiyacını karşılayacak, teorik altyapıya sahip, uygulamayı bilen ve teknolojik gelişmeleri yakından izleyebilen, analitik düşünme yeteneğine sahip, problem çözen, evrensel etik değerlere sahip dış ticaret elemanları yetiştiren bir bölüm olmaktadır.

Dış Ticaret Programının Vizyonu

Eğitim, öğretim kalitesi ve işbirlikleri ile ilk sıralarda tercih edilen, küresel toplum ve iş dünyasına katma değer sağlayan, ithalat ve ihracata dayalı bankacılık, lojistik, gümrük gibi dış ticaretle bağlantılı iş kollarında çalışacak meslek elemanı yetiştirerek iş dünyası tarafından kabul gören ve mensubu olmaktan onur duyulan bir bölüm olmaktadır.

Tablo 4: Başmakçı Meslek Yüksekokulu Yönetimi

(Unvanı) Adı ve Soyadı	Görev Unvanı	İş Telefonu	E-Posta
Prof.Dr. Levent ÖZCAN	Yön.Kurul Başkan	3280	leventozcan@aku.edu.tr
Doç.Dr.Erdal ÜNSAL	Yön.Kurul Üyesi	2620	eunsal@aku.edu.tr
Dr. Öğretim Üyesi Hayrettin ERTAN	Yön.Kurul Üyesi	3213	hertan@aku.edu.tr
Öğr.Gör. Murat MERE	Yön.Kurul Üyesi	3282	meremurat@aku.edu.tr
Öğr.Gör.Nebi KALIN	Yön.Kurul Üyesi	129	nkalin@aku.edu.tr
YO. Sekreteri Ramazan GÜRBÜZ	Raportör	3283	rgurbuz@aku.edu.tr

Dış Ticaret Bölümü Komisyon Bilgileri

Başmakçı Meslek Yüksekokulumuz birim komisyonları bölüm komisyon iş ve işlemlerini yürütmektedir.

1.3.4. Fiziksel Yapı

1.3.4.1. Taşınmazlar

Tablo 4: Kapalı ve Açık Alan Bilgileri

Alan Adı	2019	2020	2021
Kapalı Alan (m ²)	1270 m ²	1270 m ²	1270 m ²
Açık Alan (m ²)	2854 m ²	2854 m ²	2854 m ²

Tablo 5: Birim Hizmet Alanları

Alan Adı	Sayı	Alan (m ²)	Kullanım Amacı
Başmakçı MYO	5	370 m ²	Derslik
Başmakçı MYO	1	40 m ²	Kütüphane
Başmakçı MYO	1	80 m ²	Konferans Salonu
Başmakçı MYO	1	80 m ²	Yemekhane
Başmakçı MYO	1	90 m ²	Kantin
Başmakçı MYO	1	25 m ²	Müzik Odası
Başmakçı MYO	1	25 m ²	Toplantı Odası
Başmakçı MYO	1	25 m ²	Misafirhane
Başmakçı MYO	1	40 m ²	Müdür Odası
Başmakçı MYO	2	50 m ²	Müdür Yrd. Odası
Başmakçı MYO	1	25m ²	Yüksekokul sekreteri odası
Başmakçı MYO	1	25m ²	Tahakkuk odası
Başmakçı MYO	1	25m ²	Öğrenci işleri odası
Başmakçı MYO	1	25m ²	Hizmetli odası
Başmakçı MYO	1	35m ²	Güvenlik odası
Başmakçı MYO	3	60m ²	Arşiv-depo
Başmakçı MYO	4	100m ²	Öğretim Görevlisi Odası
Başmakçı MYO	1	70m ²	Bilgisayar Lab.
Başmakçı MYO	1	20m ²	Mescit
Başmakçı MYO	3	60m ²	WC
Toplam		1270 m²	

Tablo 6: Eğitim ve Araştırma Alanları

Eğitim, Uygulama ve Araştırma Alanları	Öğrenci Kapasitesi						Toplam
	0-50	51-75	76-100	101-150	151-250	251 ve üzeri	
Amfi		2					2
Sınıf	1	2					3
Atölye							
Diğer Eğitim Alanları							
Laboratuvarlar	Eğitim						
	Araştırma						
	Diğer		1				1
Toplam	1	5					6

Tablo 7: Akademik Personel ve İdari Personel Hizmet Alanları

Hizmet Alanı	Oda Sayısı	Alan (m ²)	Oda Başına Düşen Personel Sayısı	Personel Başına Düşen Alan (m ²)
Akademik Personel Çalışma Odası	5	140	4	35 m ²
İdari Personel Çalışma Odası	5	135	8	17 m ²
Toplam	10	275	12	52

Tablo 8: Konferans Salonu ve Toplantı Salonlarının Sayı ve Kapasitelerine Göre Dağılımı

Salonlar	Kapasitesi						Toplam
	0-50	51-75	76-100	101-150	151-250	251 ve üzeri	
Konferans Salonu		1					1
Toplantı Salonu	1						1
Toplam							2

Tablo 9: Kütüphane Hizmet Alanları

Alan Adı	Sayı	Oturma Kapasitesi	Alan (m ²)
Birim Kütüphane Alanı	1	20	40 m ²
Grup Çalışma Odası			
Multimedya Salonu			
E-kütüphane Salonu			
Akademisyen Çalışma Odası			
Referans Kaynaklar Salonu			
Kütüphane İdari Birimleri			
Toplam	1	20	40 m²

Tablo 10: Sosyal Alanların Sayı, Alan ve Kapasitelerine Göre Dağılımı

Sosyal Alanlar		Sayı	Alan (m ²)	Kapasite
Sosyal	Kafeterya/ Kantine- Çay Ocağı	2	115 m ²	40-50
	Lokanta			
	Yemekhane (Personel)	1	80 m ²	50
	Yemekhane (Öğrenci)	1	80 m ²	50
	Anaokulu/Kreş			
	Sinema Salonu			
Barınma	Lojmanlar			
	Misafirhaneler	1	35 m ²	2
	Otel			
	Yurt			
Spor	Açık Spor Tesisleri	1	300 m ²	20
	Kapalı Spor Tesisleri			
Diğer Alanlar	Banka Şubesi			
	Sendika Şubesi			
	ÖSYM Bürosu			
	Hediyelik Eşya Mağazası			
	Kuaför			
	ATM			
	Yiyecek/İçecek Otomatı			
	Açık Otopark			
	Diğer			
Toplam				

Tablo 11: Diğer Hizmet Alanları

Alan Adı	Sayı	Alan (m ²)
Arşiv	2	40 m ²
Depo	1	20 m ²
Ambar		
Mescit	1	20m ²
...		
Toplam	4	80 m²

1.3.4.2. Taşınırlar

Tablo 12: Taşınır Malzeme Sayı ve Tutarları

Dayanıklı Taşınırlar	2019		2020		2021	
	Sayı	Tutar	Sayı	Tutar	Sayı	Tutar
Tesis, Makine ve Cihazlar	9	1.802,00	10	2.828,60	11	2.828,60
Taşıtlar	3	931,37	3	931,37	3	931,37
Demirbaşlar	916	188.333,69	795	188.964,26	796	196.005,51

Tablo 13: Taşıt Sayıları ve Tutarları

Taşıt Cinsi	2019		2020		2021	
	Sayı	Tutar	Sayı	Tutar	Sayı	Tutar
Bisiklet	3	931,37	3	931,37	3	931,37
Otomobil						
Minibüs						
Kamyon						
Kamyonet						
Toplam	3	931,37	3	931,37	3	931,37

Tablo 14: Taşımların Etkin Kullanım Oranı

2019	2020	2021
%100	%100	%100

1.3.5. Bilgi Kaynakları ve Teknolojik Kaynaklar

Tablo 15: Teknolojik Cihazlar

Teknolojik Kaynak Adı	2019	2020	2021
Masaüstü Bilgisayar	52	52	54
Dizüstü Bilgisayar	5	5	6
Tablet Bilgisayar	2	2	2
Cep Bilgisayarı			
Projeksiyon	10	10	10
Slayt Makinesi			
Yazıcı	2	2	2
Fotokopi Makinesi	2	2	2
Tarayıcı	2	2	2
Faks	1	1	1
Sunucu			
Yazılım			
Tepegöz			
Episkop			
Barkot Okuyucu	1	1	1
Baskı Makinesi			
Fotoğraf Makinesi			
Kamera			
Televizyon	1	1	1
Müzik Seti			
...			
Toplam	78	78	81

Tablo 16: Birim Tarafından Kullanılan Programlar/Yazılımlar ve Kullanım Amaçları

Program/Yazılım Adı	Kullanım Amacı
Microsoft Ofis Programı	Yazı ve çizim

Tablo 17: Bilgi Kaynakları

Bilgi Kaynağının Adı	2019	2020	2021
Basılı Yayınlar	657 Adet	657 Adet	657 Adet
Basılı Süreli Yayınlar (Dergiler)			
E-kitap	160 Adet	160 Adet	160 Adet
Tezler			
Kitap Ekleri - CD'ler			
Elektronik Yayınlar			
...			
Toplam	817	817	817

1.3.6. İnsan Kaynakları

1.3.6.1. Akademik Personel

Tablo 18: Akademik Personelin Unvanları İtibarıyla Yıllara Göre Dağılımı

Unvan	2019	2020	2021
Prof. Dr.		1	1
Doç. Dr.	1		
Dr. Öğr. Üyesi			
Arş. Gör. (Ders Veren)			
Arş. Gör.			
Öğr. Gör. (Ders Veren)	6	6	6
Öğr. Gör.			
Ders Veren Öğretim Elemanı Toplamı	6	6	6
Genel Toplam	6	6	6

Tablo 19: Ders Veren Öğretim Elemanı Sayılarının Programlar İtibarıyla Dağılımı

Program Adı	Prof. Dr.	Doç. Dr.	Dr. Öğr. Üyesi	Ders Veren Arş. Gör.	Ders Veren Öğr. Gör.	Toplam
Bankacılık ve Sigortacılık					2	2
Dış Ticaret					4	4
Toplam					6	6

Tablo 20: Ders Veren Öğretim Elemanı Başına Düşen Öğrenci Sayısı

Bilgiler	2019	2020	2021
Ders Veren Öğretim Elemanı Sayısı	6	6	6
Öğrenci Sayısı	136	95	121
Ders Veren Öğretim Elemanı Başına Düşen Sayısı (%)	23	16	20

Tablo 21: Akademik Personelin Unvan İtibarıyla Çalıştığı Programlara Göre Dağılımı

Program Adı	Prof. Dr.	Doç. Dr.	Dr. Öğr. Üyesi	Arş. Gör.	Öğr. Gör.	Toplam
Bankacılık ve Sigortacılık					2	4
Dış Ticaret					4	4
Toplam					6	6

Tablo 22: Diğer Kurumlardan/Birimlerden Görevlendirilen Akademik Personel Bilgileri

Bulunmamaktadır.

Tablo 23: Diğer Kurumlara/Birimlere Görevlendirilen Akademik Personel Bilgileri

Kadrosunun Bulunduğu Program	Unvan	Gittiği Kurum/Birim	Görevlendirildiği Tarih Aralığı
Dış Ticaret	Öğretim Görevlisi	AKÜ Hukuk Müşavirliği	2014
Dış Ticaret	Öğretim Görevlisi	AKÜ Hukuk Fakültesi	2014
Dış Ticaret	Öğretim Görevlisi	AKÜ Bilimsel Araştırma Projeleri Koordinatörlüğü	2019

Tablo 24: Uluslararası Akademik Personel Bilgileri

Bulunmamaktadır.

Tablo 25: Değişim Programı Kapsamında Gelen/Giden Akademik Personelin Yıllara Göre Dağılımı

Bulunmamaktadır.

Tablo 26: Değişim Programı Kapsamında Giden Akademik Personel Bilgileri

Bulunmamaktadır.

Tablo 27: Değişim Programı Kapsamında Gelen Akademik Personel Bilgileri

Bulunmamaktadır.

Tablo 28: Akademik Personelin Yaşlara Göre Dağılımı

	30 Yaş ve Altı	31-40 Yaş	41-50 Yaş	51-60 Yaş	61 Yaş ve Üzeri	Toplam Personel Sayısı	Ort. Yaş
Öğretim Üyesi Sayısı		3	3				
Öğretim Üyesi Oranı (%)		50	50				
Diğer Öğretim Elemanı Sayısı							
Diğer Öğretim Elemanı Oranı (%)							
Toplam Personel Sayısı		3	3			6	37
Akademik Personel Oranı (%)		50	50			100	

Tablo 29: Akademik Personelin Kıdem/Hizmet Sürelerine Göre Dağılımı

Kıdem Aralığı	3 Yıl ve Altı	4-6 Yıl	7-10 Yıl	11-15 Yıl	16-20 Yıl	21-24 Yıl	25 Yıl ve Üzeri	Toplam
Öğretim Üyesi Sayısı		4	1	1				6
Öğretim Üyesi Oranı (%)		66	17	17				
Diğer Öğretim Elemanı Sayısı								
Diğer Öğretim Elemanı Oranı (%)								
Toplam Akademik Personel Sayısı		4	1	1				6
Toplam Akademik Personel Oranı (%)		66	17	17				100

Tablo 30: Akademik Personelin Cinsiyete Göre Dağılımı

Unvan	Kadın		Erkek		Toplam Personel
	Sayı	Oran (%)	Sayı	Oran (%)	
Prof. Dr.					
Doç. Dr.					
Dr. Öğr. Üyesi					
Arş. Gör.					
Öğr. Gör.	1	17	5	83	6
Toplam	1	17	5	83	6

Tablo 31: Akademik Personelin Temel Eğitim Alanlarına Göre Dağılımı

Unvan	Beşeri ve Sosyal Bilimler Temel Alanı	Sağlık Bilimleri Temel Alanı	Doğa ve Mühendislik Bilimleri Temel Alanı
Prof. Dr.			
Doç. Dr.			
Dr. Öğr. Üyesi			
Arş. Gör.			
Öğr. Gör.	6		
Toplam	6		

Tablo 32: Hizmet İçi Eğitime (Eğiticilerin Eğitimi) Katılan Akademik Personel Sayıları

2019	2020	2021
0	3	3

Tablo 33: Birim Tarafından Düzenlenen Hizmet İçi Eğitime (Eğiticilerin Eğitimi) Katılan Akademik Personel Sayıları

2019	2020	2021
0	3	3

Tablo 34: Birim Tarafından Düzenlenen Hizmet İçi Eğitim (Eğiticilerin Eğitimi) Bilgileri

Eğitimi Veren	Eğitim Tarihleri	Katılımcı Sayısı
Yapılamamıştır	*****	*****

Tablo 35: Akademik Personel Memnuniyet Düzeyi

2019	2020	2021
77,88	83,41	77,39

1.3.6.2. İdari Personel

Tablo 36: İdari Personel Sayıları

Kadro Sınıfı	Kadrolu Çalışan	Başka Kurumlara/ Birimlere Görevlendirilen Personel Sayısı	Başka Kurumlardan/ Birimlerden Görevlendirilen Personel Sayısı	Fiili Çalışan Personel Sayısı
Genel İdari Hizmetler	2		1	3
Sağlık Hizmetleri				
Teknik Hizmetler				
Avukatlık Hizmetleri				
Yardımcı Hizmetler				
Sözleşmeli Memur				
Sürekli İşçi	4		1	5
Toplam	6		2	8

Tablo 37: İdari Personelin Yıllar İtibarıyla Unvanlara Göre Dağılımı

Kadro Unvanı	2019	2020	2021
Meslek Yüksekokulu Sekreteri	1	1	1
Şef			
Bilgisayar İşletmeni	1	2	2
Sürekli İşçi	6	5	5
Toplam	8	8	8

Tablo 38: İdari Personelin Yaş Grupları İtibarıyla Dağılımı

	25 Yaş ve Altı	26-30 Yaş	31-35 Yaş	36-40 Yaş	41-50 Yaş	51-55 Yaş	55 Yaş Üzeri	Toplam Personel Sayısı	Ort. Yaş
Kişi Sayısı			5		3			8	38.5
Oran (%)			62.5		37.5			100	

Tablo 39: İdari Personelin Hizmet Süreleri İtibarıyla Dağılımı

	5 Yıl ve Altı	6-10 Yıl	11-15 Yıl	16-20 Yıl	21-25 Yıl	26-30 Yıl	30 Yıl Üstü	Toplam
Kişi Sayısı			4	1	2	1		8
Oran (%)			50	12.5	25	12.5		100

Tablo 40: İdari Personelin Cinsiyete Göre Dağılımı

Kadro Sınıfı	Kadın		Erkek		Toplam Personel
	Sayı	Oran (%)	Sayı	Oran (%)	
Genel İdari Hizmetler			3	37.5	3
Sağlık Hizmetleri					
Teknik Hizmetler					
Avukatlık Hizmetleri					
Yardımcı Hizmetler					
Sözleşmeli Memur					
Daimi İşçi			5	62.5	5
Toplam			8	100	8

Tablo 41: İdari Personelin Eğitim Durumuna Göre Dağılımı

	İlköğretim	Ortaöğretim	Ön Lisans	Lisans	Yüksek Lisans	Doktora	Toplam
Kişi Sayısı		5	1	2			8
Oran (%)		62.5	12.5	25			100

Tablo 42: İdari Personelin Katıldığı Eğitim Bilgileri

Eğitim Konusu	Tarih	Eğitim Yeri	Eğitim Süresi	Katılımcı Sayısı
Hizmet İçi Eğitim	07.02.2021	Uzaktan Eğitim	30 Dakika	2
Arşiv Dokümantasyon İşlemleri	28.02.2021	Uzaktan Eğitim	1 Saat	3
Etkili İletişim	28.02.2021	Uzaktan Eğitim	1 Saat	3
Yazışma Kuralları	28.02.2021	Uzaktan Eğitim	1 Saat	3
Protokol ve Görgü Kuralları Eğitimi	11.10.2021	Uzaktan Eğitim	1 Saat	3

Tablo 43:Ders Veren İdari Personel Bilgileri

Bulunmamaktadır.

Tablo 44: Değişim Programı Kapsamında Yurt Dışına Giden İdari Personel Bilgileri

Bulunmamaktadır.

Tablo 45: Değişim Programı Kapsamında Giden-Gelen İdari Personel Sayıları

Bulunmamaktadır.

Tablo 46: İdari Personel Memnuniyet Düzeyi

2019	2020	2021
64,11	95,75	87,79

1.3.7. Sunulan Hizmetler

1.3.7.1. Eğitim-Öğretim Hizmetleri

Tablo 47: Program Bilgileri

Programın Adı	Kuruluş Yılı	Ön Lisans	Ön Lisans (İ.Ö.)	Uzaktan Öğretim	Toplam
Bankacılık ve Sigortacılık			1		1
Dış Ticaret			1		1
Toplam			2		2

Tablo 48:Akredite Program Sayıları

Bulunmamaktadır.

Tablo 49: Akreditasyon Süreci Başlatılan Program Bilgileri

Bulunmamaktadır.

Tablo 50:Akran Değerlendirmesi Yapılan Program Sayıları

Programın Adı	Akran Değerlendirmesinin Yapıldığı Tarihler		
	2019	2020	2021
Bankacılık ve Sigortacılık			07.01.2021-10.08.2021
Dış Ticaret			07.01.2021-10.08.2021

Tablo 51:Akran Deęerlendirmesi Yapılan Program Bilgileri

Programın Adı	Deęerlendirme Yapan Akran Kurumun ve Programın Adı	Deęerlendirme Tarihleri
Bankacılık ve Sigortacılık	PAU AL MYO MUH. VERĐİ PAU İŐLETME FAK.MUH.FİNANSMAN	07.01.2021-10.08.2021
DıŐ Ticaret	PAU AL MYO MUH. VERĐİ PAU İŐLETME FAK.MUH.FİNANSMAN	07.01.2021-10.08.2021

Tablo 52:Yabancı Dil Hazırlık Eęitimi Uygulanan Program Sayıları

Bulunmamaktadır.

Tablo 53: Kontenjanların Doluluk Oranı

Programın Adı	2019				2020				2021			
	Kontenjanı	Kayıt Yaptıran Öğrenci Sayısı	BoŐ Kalan Kontenjan	Doluluk Oranı (%)	Kontenjanı	Kayıt Yaptıran Öğrenci Sayısı	BoŐ Kalan Kontenjan	Doluluk Oranı (%)	Kontenjanı	Kayıt Yaptıran Öğrenci Sayısı	BoŐ Kalan Kontenjan	Doluluk Oranı (%)
Bankacılık Ve Sigortacılık	30	34	0	100	30	35	0	100	30	35	0	100
DıŐ Ticaret	30	0	0	0	30	7	23	23	30	21	9	70
Toplam	60	34	0	100	60	42	23	60	60	56	9	85

Tablo 54: Kayıt Yaptıran Öğrencilerin Başarı Sıralamaları

Başarı Sıralaması	2019		2020		2021	
	Sayı	Oran (%)	Sayı	Oran (%)	Sayı	Oran (%)
İlk 10.000						
10.001-20.000						
20.001-50.000						
50.001-100.000						
100.001- 200.000						
200.000-500.000	98	100	95	100	56	100
500.000 +						
Toplam	98	100	95	100	56	100

Tablo 55: Geçiş Yapan Öğrenci Sayıları

Geçiş Türü	2019		2020		2021	
	Gelen Öğrenci Sayısı	Giden Öğrenci Sayısı	Gelen Öğrenci Sayısı	Giden Öğrenci Sayısı	Gelen Öğrenci Sayısı	Giden Öğrenci Sayısı
Yatay Geçiş	0	0	0	0	0	1
Dikey Geçiş						
...						
Toplam	0	0	0	0	0	1

Tablo 56: Yıllar İtibarıyla Öğrenci Sayıları

Programın Adı	2019	2020	2021
Bankacılık ve Sigortacılık	34	35	35
Dış Ticaret	0	7	21
Toplam	34	42	56

Tablo 57: Öğretim Türlerine Göre Öğrenci Sayıları

Programın Adı	I. Öğretim Öğrenci Sayısı			II. Öğretim Öğrenci Sayısı			Uzaktan Öğretim Öğrenci Sayısı			Toplam			Toplam Öğrenci Sayısı İçindeki Oranı (%)
	K	E	T	K	E	T	K	E	T	K	E	T	
Bankacılık ve Sigortacılık	55	39	94							55	39	94	78
Dış Ticaret	11	15	26							11	15	26	22
Toplam	66	54	120							66	54	120	100

Tablo 58: Yaz Okulunda Öğrenim Gören Öğrenci Sayıları

Programın Adı	2019	2020	2021
Bankacılık Ve Sigortacılık	0	0	0
Dış Ticaret	0	0	0
Toplam	0	0	0

Tablo 59: Formasyon Eğitimi Sertifika Programı Öğrenci Sayıları

2019	2020	2021
0	0	0

Tablo 60: Öğrencilerin Temel Alanlara Göre Dağılımı

Temel Alan Adı	Öğrenci Sayısı	Oran (%)
Beşeri ve Sosyal Bilimler Temel Alanı	120	100
Sağlık Bilimleri Temel Alanı		
Doğa ve Mühendislik Bilimleri Temel Alanı		
Toplam	120	100

Tablo 61: Öğrencilerin İllere Göre Dağılımı

İl Adı	Öğrenci Sayısı	İl Adı	Öğrenci Sayısı
Adıyaman	1	Konya	8
Afyonkarahisar	24	Kütahya	2
Amasya	1	Malatya	2
Ankara	4	Kahramanmaraş	3
Antalya	1	Mardin	5
Aydın	2	Muğla	1
Balıkesir	2	Muş	2
Bilecik	2	Ordu	2
Bursa	4	Rize	1
Çankırı	1	Samsun	1
Çorum	1	Siirt	2
Denizli	2	Sivas	2
Diyarbakır	2	Şanlıurfa	5
Edirne	1	Uşak	2
Elazığ	1	Zonguldak	1
Erzurum	3	Aksaray	1
Eskişehir	3	Karaman	1
Gaziantep	3	Kırıkkale	1
Giresun	1	Batman	3
Hatay	2	Ardahan	1
Isparta	1	Yalova	1
Mersin	1	Karabük	1
İstanbul	1	Kilis	1
İzmir	2	Osmaniye	1
Kastamonu	2		
Kayseri	3	Toplam	121

Tablo 62: Yıllar İtibarıyla Uluslararası Öğrenci Sayıları

Programın Adı	2019	2020	2021
Bankacılık ve Sigortacılık	0	0	0
Dış Ticaret	0	0	0
Toplam	0	0	0

Tablo 63: Uluslararası Öğrenci Bilgileri

Bulunmamaktadır.

Tablo 64: Değişim Programı Kapsamında Giden-Gelen Öğrenci Sayıları

Bulunmamaktadır.

Tablo 65: Değişim Programı Kapsamında Giden Öğrenci Sayısı

Bulunmamaktadır. Tablo 66: Değişim Programı Kapsamında Gelen Öğrenci Sayısı

Bulunmamaktadır.

Tablo 67: Staj Yapan Öğrenci Bilgileri

Programın Adı	2019		2020		2021	
	Zorunlu Staj	İsteğe Bağlı Staj	Zorunlu Staj	İsteğe Bağlı Staj	Zorunlu Staj	İsteğe Bağlı Staj
Bankacılık ve Sigortacılık	26		6		20	
Dış Ticaret	0		0		2	
Toplam	26		6		22	

Tablo 68: İşletmede Mesleki Eğitim Kapsamında Eğitim Uygulamalarına Katılan Öğrenci Sayıları

Programın Adı	2019	2020	2021
Bankacılık ve Sigortacılık	0	0	0
Dış Ticaret	0	0	0
Toplam	0	0	0

Tablo 69: Mezun Durumuna Gelen ve Mezun Olan Öğrenci Sayıları

Programın Adı	2019			2020			2021		
	Mezun Durumuna Gelen Öğrenci Sayısı	Mezun Öğrenci Sayısı	Mezun Oranı (%)	Mezun Durumuna Gelen Öğrenci Sayısı	Mezun Öğrenci Sayısı	Mezun Oranı (%)	Mezun Durumuna Gelen Öğrenci Sayısı	Mezun Öğrenci Sayısı	Mezun Oranı (%)
Bankacılık ve Sigortacılık	37	10	27	55	23	42	50	10	20
Dış Ticaret	10	1	10	9	0	0	9	1	11
Toplam	47	11	37	64	23	42	59	11	31

Tablo 70: Mezun Bilgi Sistemine Kaydedilen Öğrenci Bilgileri

Programın Adı	2019			2020			2021		
	Mezun Öğrenci Sayısı	Mezun Bilgi Sistemine Kaydedilen Öğrenci Sayısı	Mezun Bilgi Sistemine Kaydedilme Oranı (%)	Mezun Öğrenci Sayısı	Mezun Bilgi Sistemine Kaydedilen Öğrenci Sayısı	Mezun Bilgi Sistemine Kaydedilme Oranı (%)	Mezun Öğrenci Sayısı	Mezun Bilgi Sistemine Kaydedilen Öğrenci Sayısı	Mezun Bilgi Sistemine Kaydedilme Oranı (%)
Bankacılık ve Sigortacılık	10	10	100	23	23	100	10	10	100
Dış Ticaret	1	1	100	0	0	0	1	1	100
Toplam	11	11	200	23	23	100	11	11	200

Tablo 71: Öğrenci Memnuniyet Düzeyi

2019	2020	2021
66,27	61,22	64,54

Tablo 72: Yıllık Ders Saati Sayıları

	I. Öğretim		II. Öğretim		Uzaktan Öğretim		Toplam		Toplam
	Maaş Kar.	Ücret Kar.	Maaş Kar.	Ücret Kar.	Maaş Kar.	Ücret Kar.	Maaş Kar.	Ücret Kar.	
Ders Saati	704	1216					704	1216	1920

1.3.7.2. Araştırma ve Geliştirme Hizmetleri

Tablo 73: Teknoparklarda Kurulan Şirket Sayıları**Bulunmamaktadır.****Tablo 74:** Öğretim Elemanları ve Öğrencilerin Teknoparklardaki Şirket Bilgileri**Bulunmamaktadır.****Tablo 75:** Proje Bilgileri**Bulunmamaktadır.****Tablo 76:** Tamamlanan Proje Sayıları ve Proje Harcama Tutarları**Bulunmamaktadır.**

Tablo 77: Yıllar İtibarıyla Buluş Sayıları

Bulunmamaktadır.

Tablo 78: Tescil Başvurusu Yapılan Buluş Bilgileri

Bulunmamaktadır.

Tablo 79: Tescil Edilen Buluş Bilgileri

Bulunmamaktadır.

Tablo 80: Ticarileşen Buluşlar

Bulunmamaktadır.

Tablo 81: Bilimsel Yayınlar

Değerlendirme Kriterleri	2019	2020	2021
SCI, SSCI ve AHCI,CPCI-S, CPCI-SSH, ESCI içindeki indeks ve özler tarafından taranan dergilerde yayınlanan teknik not, editöre mektup, tartışma, örnek olay sunumu ve özet türünden olanlar <u>dışında</u> yayınlanmış makale sayısı. (Web of Science Veri Tabanı Verilerine Göre)	0	0	0
SCI, SSCI ve AHCI,CPCI-S, CPCI-SSH, ESCI içindeki indeks ve özler tarafından taranan dergilerde yayınlanan teknik not, editöre mektup, tartışma, örnek olay sunumu ve özet türünden yayınların sayısı. (Web of Science Veri Tabanı Verilerine Göre)	0	0	0
Toplam	0	0	0

Tablo 82:Öğretim Elemanlarının Uluslararası Yayın ve Atıf Sayıları (Web of Science)

Değerlendirme Kriterleri	2019	2020	2021
Öğretim Elemanlarının Yayın Sayısı	0	0	0
Öğretim Elemanı Başına Düşen Yayın Sayısı	0	0	0
Öğretim Elemanlarının Atıf Sayısı	0	0	0
Öğretim Elemanı Başına Düşen Atıf Sayısı	0	0	0

Tablo 83: ISI İndekslerine Giren Dergilerde Görevli Akademik Personel Sayısının Dağılımı

Yayının Adı	Baş Editör	Editör	Özel Sayı Editörü	Yardımcı Editör	Yayın Kurulu Üyesi	Değerlendirme Kurulu Üyesi	Danışma Kurulu Üyesi	Toplam
Bulunmamaktadır								
Toplam								

Tablo 84: Ulusal ve Uluslararası Hakemlik Sayıları

Düzy	2019	2020	2021
Ulusal	0	0	0
Uluslararası	0	0	0
Toplam	0	0	0

Tablo 85: Öğretim Elemanlarının Aldıkları Burs Bilgileri

Bulunmamaktadır.

Tablo 86: Öğretim Elemanlarının Aldıkları Ödül Bilgileri

Bulunmamaktadır.

1.3.7.3. Sosyal Hizmetler

Tablo 87: Spor Tesislerinde Gerçekleştirilen Faaliyet Bilgileri

Bulunduğu Yer	Salonun Adı	Açık/ Kapalı	Kapasitesi	Gerçekleştirilen Etkinlik Sayısı	Hizmet Verdiği Kesim	Katılımcı Sayısı
Başmakçı MYO	Başmakçı MYO Voleybol /Basketbol Sahası	Açık	300 m ²	1	Öğrenci	23
Başmakçı MYO	Başmakçı MYO Masa Tenisi	Kapalı	60 m ²	2	Öğrenci/ personel	12

Tablo 88: Öğrencilerin/Takımların Turnuvalarda/Sanatsal-Kültürel Yarışmalarda Kazandıkları Ödüller/Dereceler

Bulunmamaktadır.

Tablo 89: Halka Açık Sosyal Faaliyetlerin Sayısı

Faaliyetin Adı	Faaliyetin Amacı	Faaliyetin Hedef Kitle	Katılımcı Sayısı	Faaliyetin Tarihi
Yapılamamıştır				

Tablo 90: Çevre Duyarlılığı Kapsamında Dış Paydaşlarla Yapılan Etkinlik Bilgileri

Faaliyetin Adı	Faaliyetin Amacı	Faaliyetin Hedef Kitle (Öğrenci/Halk)	Faaliyetin Tarihi	Katılımcı Sayısı
Yapılamamıştır				

Tablo 91: Mezunlara Yönelik Düzenlenen Etkinlik Bilgileri

Faaliyetin Adı	Faaliyetin Tarihi	Katılımcı Sayısı
Mezuniyet Töreni	Yapılamamıştır	

Tablo 92: Kariyer Sahibi Mezunların Katılımıyla Gerçekleştirilen Etkinlik Bilgileri

Bulunmamaktadır.

Tablo 93: Müze, Koleksiyon ve Sergilere Üniversite Dışından Gelen Ziyaretçi Sayısı

Bulunmamaktadır.

Tablo 94: Diğer Uygulama ve Hizmet Faaliyetleri Sayıları

Faaliyet Türü	2019	2020	2021
Seminer			
Sergi	1		
Eğitim Programı			
Panel			
Konferans	1		
Konser/ Dinleti			
Kurs	2		
Film/Belgesel Gösterimi			
Söyleşi			
Atölye Çalışması			
Tiyatro			
Sempozyum/ Kongre			
Toplantı	4	4	6
Festival			
Tören/ Önemli Gün Programı	1		
Yürüyüş	2		

Çalıştay			
Proje Çalışmaları			
Gezi/Teknik Gezi			
.....			
Toplam	11	4	6

Tablo 95: Birimi Tanıtıcı Ziyaretler

Ziyaret Edilen/Eden Kurum	Ziyaret Konusu	Ziyaret Tarihleri
İlçe Halk Eğitim Müdürlüğü	Yüksekokulumuz öğrencilerine yönelik kurslar	10.16.2021
Başmakçı Çok Programlı Lisesi	Çok Programlı lise Etkinliği	09.05.2021

Tablo 96: Burs Hizmetlerinden Yararlanan Öğrenci Sayıları

Burs Adı	2019	2020	2021
Yemek Bursu	1	0	0

Tablo 97: Kısmi Zamanlı Öğrenci Çalıştırma Programı Kapsamında Çalışan Öğrenci Bilgileri
Bulunmamaktadır.

Tablo 98: Öğrenci Kulüp ve Topluluklarının Yürüttüğü Faaliyet Bilgileri
Bulunmamaktadır.

Tablo 99: Öğrencilerin Mesleki Gelişim ve Kariyerlerine Yönelik Düzenlenen Eğitsel Etkinlik Bilgileri

Tarih	Konu	Konuşmacı/ Eğitimci Adı	Katılımcı Sayısı
01.06.2021	Staj işlemleri, yurt ve barınma sorunları Mezuniyet ve sınav işlemleri	Öğr.Gör. Murat MERE	18
21.12.2021	Mesleki gelişim ve kariyer sohbetleri	Öğr.Gör. Murat MERE Öğr.Gör. Nebi KALIN	38

Tablo 100: Diğer Eğitim Faaliyet Bilgileri
Bulunmamaktadır.

Tablo 101: Dış Paydaş Memnuniyet Düzeyi

2019	2020	2021
93,85	92,95	95,80

1.3.7.4. İdari Hizmetler

Tablo 102: Doğrudan Teminlere İlişkin Bilgiler

İşin Adı	Doğrudan Temin Türü	Doğrudan Temin Şekli	Doğrudan Temin Tarihi	Doğrudan Temin Tutarı
Mal ve Hizmet Alımları	Su Alımları	4734 Sayılı KİK 22/a	30.03.2021	454,50
Mal ve Hizmet Alımları	Su Alımları	4734 Sayılı KİK 22/a	13.09.2021	954,00
Mal ve Hizmet Alımları	Temizlik Malzemesi Alımları	4734 Sayılı KİK 22/d	08.11.2021	3.480,00
Mal ve Hizmet Alımları	Su Alımları	4734 Sayılı KİK 22/a	24.11.2021	261,00

Doğrudan Temin Türü: Bu sütunda doğrudan teminin mal alımı, hizmet alımı, yapım işi türlerinden hangi kategoriye girdiği belirtilecektir.

Doğrudan Temin Şekli: Bu sütunda doğrudan teminin 22-a, 22-b, 22-c vb. türlerinden hangisi kapsamında yapıldığına ilişkin bilgiye yer verilecektir.

Tablo 103: İkili Protokol ve Sözleşmeler

Bulunmamaktadır.

1.3.8.Yönetim ve İç Kontrol Sistemi

Bu başlıkta biriminizin yönetim yapısına ve iç kontrol kapsamında hangi süreçlerin yürütüldüğüne ilişkin bilgilere yer verilecektir.

Tablo 104:Meslek Yüksekokulu Yönetim Kurulu

Üyenin (Unvanı) Adı ve Soyadı	Görevi
Prof.Dr. Levent ÖZCAN	Yön.Kurul Başk
Doç.Dr.Erdal ÜNSAL	Yön.Kurul Üyesi
Dr. Öğretim Üyesi Hayrettin ERTAN	Yön.Kurul Üyesi
Öğr.Gör. Murat MERE	Yön.Kurul Üyesi
Öğr.Gör.Nebi KALIN	Yön.Kurul Üyesi
YO. Sekreteri Ramazan GÜRBÜZ	Raportör

Tablo 105:Birim Danışma Kurulu

Üyenin (Unvanı) Adı ve Soyadı	Görevi	Birimi/Kurumu
Prof.Dr. Levent ÖZCAN	MYO Müdürü	Başmakçı MYO
Öğr.Gör. Murat MERE	MYO Müdür Yrd	Başmakçı MYO
Öğr.Gör.Nebi KALIN	MYO Müdür Yrd	Başmakçı MYO
Öğr.Gör. Emin ÇAĞLAK	Öğretim Elemanı	Başmakçı MYO
Öğr.Gör.Pınar HAMİDİ	Öğretim Elemanı	Başmakçı MYO

Murat BOZDEMİR	Bozdemir Tavukçuluk	Başmakçı MYO
Hüseyin YAMAN	Yaman Yapı Pen İnşaat	Başmakçı MYO
Halil İbrahim ÖZKAN	Başmakçı PTT Müdürü	Başmakçı MYO
Beyzanur DEMİREL	Okul Öğrenci Temsilcisi	Başmakçı MYO

İlgili mevzuat gereği Birim Danışma Kurulu yılda iki kez toplanmaktadır.

2. AMAÇ VE HEDEFLER

2.1. BİRİMİN AMAÇLARI

2.1.1. Eğitim ve Öğretimin Kalitesini Uluslararası Standartlara Ulaştırmak

- Öğrencilerin araştırma ve uygulama becerilerini artırmak ve gelişimlerini desteklemek.
- Eğitim ve öğretim kalitesini iyileştirmeye yönelik kadro planlaması yapmak
- Akademik ve idari personelin sayısını ve niteliğini artırmak
- Akademik Personelin Kişisel ve Mesleki Gelişimlerini Desteklemek

2.1.2. Toplumsal İletişimi Geliştirmek ve Paydaş Memnuniyetini Artırmak

- Plan dönemi süresince sosyal ve kültürel etkinlikleri artırmak
- Yüksekokulumuz bölümlerinin tercih edilirliliğini sağlamak için tanıtıma yönelik faaliyetleri artırmak
- Öğrenci Memnuniyetini Artırmak
- Akademik ve İdari Personelin Memnuniyetini Artırmak

2.2. BİRİMİN HEDEFLERİ

- Akran Değerlendirmesi sürecinin 2 bölümümüzle 2021 Yılı içerisinde tamamlanması
- İdari Personelin Hizmet İçi Eğitimlerinin her Akademik Dönem süresince sürdürülmesi
- Akademik Personelin Eğiticilerin Eğitimi Programı çerçevesinde her Akademik Dönem süresince sürdürülmesi

3. FAALİYETLERE İLİŞKİN BİLGİ VE DEĞERLENDİRMELER

3.1. MALİ BİLGİLER

3.1.1. Bütçe Uygulama Sonuçları

Tablo 106: Yıllar İtibarıyla Bütçe Harcama Tutarları

Tertip	2019	2020	2021
38.44.07.09.4.1.00.2.01.01	631.995,56	718.459,29	834.835,33
38.44.07.09.4.1.00.2.02.01	84.910,61	95.257,11	109.678,40
38.44.07.09.4.1.00.2.02.04	1.688,54	176,58	2.218,06
38.44.07.09.4.1.00.2.03.02	7.530,43	1.632,00	5.149,50
38.44.07.09.4.1.00.2.03.03	4.923,02	3.009,74	3.262,77
38.44.07.09.4.1.00.2.03.07	545,00	0	0
Toplam	731.593,16	818.534,72	955.144,06

Tablo 107: Bütçe Uygulama Sonuçları

Tertip	Kesintili Bütçe Ödeneği (KBÖ)	Toplam Bütçe Ödeneği (TBÖ)	Harcama	KBÖ'ye Göre Harcama (%)	TBÖ'ye Göre Harcama (%)
38.44.07.09.4.1.00.2.01.1	832.532,00	834.835,33	834.835,33	101	100
38.44.07.09.4.1.00.2.02.1	161.529,00	109.678,40	109.678,40	68	100
38.44.07.09.4.1.00.2.02.4	11.969,00	2.218,06	2.218,06	19	100
38.44.07.09.4.1.00.2.03.2	49.622,00	8.537,00	5.149,50	11	60
38.44.07.09.4.1.00.2.03.3	14.887,00	14.887,00	3.262,77	22	22
38.44.07.09.4.1.00.2.03.7	3.300,00	3.227,00	0	0	0
Toplam	1.073.839,00	973.382,79	955.144,06	37	64

Tablo 108: Birim Bütçesinden Gerçekleştirilen Öğrenci Başına Düşen Cari Hizmet Maliyetleri

Finansman Kaynağı	2019			2020			2021		
	Toplam Cari Gider	Öğrenci Sayısı	Öğrenci Başına Düşen Cari Hizmet Maliyeti	Toplam Cari Gider	Öğrenci Sayısı	Öğrenci Başına Düşen Cari Hizmet Maliyeti	Toplam Cari Gider	Öğrenci Sayısı	Öğrenci Başına Düşen Cari Hizmet Maliyeti
Hazine Yardımı	731.593,16	98	7.465,24	818.534,72	96	8.526,40	955.144,06	121	7.893,75
Öz Gelir									
Toplam									

Tablo 109: Döner Sermaye İşletmesi Bütçe Giderleri Uygulama Sonuçları

Bulunmamaktadır.

Tablo 110: Döner Sermaye Gelirleri

Bulunmamaktadır.

Tablo 111: Birim Bütçesinden Öğretim Elemanı Başına Düşen Döner Sermaye Gelirleri

Bulunmamaktadır.

3.1.2 Mali Denetim Sonuçları

3.1.2.1. Dış Denetim

2021 yılı Sayıştay Başkanlığı denetimi çerçevesinde birimize ibraz edilmiş herhangi bir uyarı, düzeltme, tebligat olmamıştır.

3.1.2.2. İç Denetim

2021 yılı için Üniversitemiz iç denetim birimince yapılan denetimler neticesinde gerekli tedbir ve önlemler alınmaktadır.

3.2. PERFORMANS BİLGİLERİ

Tablo 112: Performans Göstergeleri

Performans Göstergeleri	2019	2020	2021
P.G. 1.1.1.1. Akreditasyon süreci başlatılan program sayısı	Bulunmamaktadır	Bulunmamaktadır	Bulunmamaktadır
P.G. 1.1.2.1. Akran değerlendirilmesi yapılan program sayısı	Bulunmamaktadır	Bulunmamaktadır	2
P.G. 1.1.2.2. Toplam program sayısı	2	2	2
P.G. 1.1.2.3. Akran değerlendirilmesi yapılan program sayısının toplam program sayısına oranı (%)	Bulunmamaktadır	Bulunmamaktadır	100
P.G. 1.2.1.1. Hizmet içi eğitime (eğiticilerin eğitimi) katılan öğretim elemanı sayısı	1	3	3
P.G. 1.2.1.2. Toplam öğretim elemanı sayısı	6	6	6
P.G. 1.2.1.3. Hizmet içi eğitime (eğiticilerin eğitimi) katılan öğretim elemanı sayısının toplam öğretim elemanı sayısına oranı	0,16	0,50	0,50
P.G. 1.2.2.1. Ders veren öğretim elemanı sayısı	4	3	7
P.G. 1.2.2.2. Toplam öğrenci sayısı	98	95	121
P.G. 1.2.2.3. Ders veren öğretim elemanı başına düşen öğrenci sayısı	24,5	32	17,3
P.G. 1.2.3.1. Erasmus değişim programına katılan öğretim elemanı sayısı	0	0	0
P.G. 1.2.3.2. Mevlana değişim programına katılan öğretim elemanı sayısı	0		0
P.G. 1.2.3.3. Değişim programlarına katılan toplam öğretim elemanı sayısı	0	0	0
P.G. 1.2.3.4. Değişim programlarına katılan öğretim elemanı sayısının toplam öğretim elemanı sayısına oranı (%)	0	0	0
P.G. 1.3.1.1. Uluslararası öğrenci sayısı	0	0	0
P.G. 1.3.1.2. Uluslararası öğrenci sayısının toplam öğrenci sayısına oranı (%)	0	0	0
P.G. 1.3.2.1. Uluslararası etkinlik sayısı	0	0	0
P.G. 1.3.3.1. Erasmus değişim programı kapsamında gelen öğrenci sayısı	0	0	0

P.G. 1.3.3.2. Mevlana deęişim programı kapsamında gelen öğrenci sayısı	0	0	0
P.G. 1.3.3.3. Uluslararası deęişim programları kapsamında gelen toplam öğrenci sayısı	0	0	0
P.G. 1.4.3.1. Öğrencilerin mesleki gelişim ve kariyerlerine yönelik eğitsel etkinliklerin sayısı	0	0	0
P.G. 1.4.4.1. Erasmus deęişim programı kapsamında giden öğrenci sayısı	0	0	0
P.G. 1.4.4.2. Mevlana deęişim programı kapsamında giden öğrenci sayısı	0	0	0
P.G. 1.4.4.3. Farabi deęişim programı kapsamında giden öğrenci sayısı	0	0	0
P.G. 1.4.4.4. Ulusal ve uluslararası deęişim programları kapsamında giden öğrenci sayısı	0	0	0
P.G. 1.4.5.1. Mezun öğrenci sayısı	11	21	11
P.G. 1.4.5.2. Mezun olabilme durumuna gelen öğrenci sayısı	15	60	81
P.G. 1.4.5.3. Mezun öğrenci sayısının mezun olabilme durumuna gelen öğrenci sayısına oranı	0,73	0,35	0,136
P.G. 2.1.1.1. Üniversite mali kaynaklarıyla tamamlanan proje sayısı	0	0	0
P.G. 2.1.2.1. Üniversite dışı ulusal kurum ve kişilerden sağlanan mali kaynaklarla tamamlanan proje sayısı	0	0	0
P.G. 2.1.3.1. Uluslararası kurum ve kişilerden sağlanan mali kaynaklarla tamamlanan proje sayısı	0	0	0
P.G. 2.1.4.1. Öğretim üyesi sayısı	0	0	0
P.G. 2.1.4.2. Öğretim üyelerinin uluslararası yayın sayısı (Web of Science)	0	0	0
P.G. 2.1.4.3. Öğretim elemanlarının uluslararası yayın sayısı (Web of Science)	0	0	0
P.G. 2.1.4.4. Öğretim elemanı başına düşen uluslararası yayın sayısı (Web of Science)	0	0	0
P.G. 2.1.4.5. Öğretim üyesi başına düşen uluslararası yayın sayısı (Web of Science)	0	0	0
P.G. 2.1.5.1. Öğretim üyelerinin uluslararası atıf sayısı (Web of Science)	0	0	0
P.G. 2.1.5.2. Öğretim elemanlarının uluslararası atıf sayısı (Web of Science)	0	0	0
P.G. 2.1.5.3. Öğretim elemanı başına düşen uluslararası atıf sayısı (Web of Science)	0	0	0
P.G. 2.1.5.4. Öğretim üyesi başına düşen uluslararası atıf sayısı (Web of Science)	0	0	0
P.G. 2.2.1.1. Rektörlük bilimsel araştırma projelerine sağlanan destek miktarı (₺)	0	0	0
P.G. 2.2.2.1. Üniversite dışı kurum ve kişilerin projelere sağladığı mali destek miktarı(₺)	0	0	0
P.G. 2.3.1.1. Teknoparkta yürütülen Ar-Ge ve girişimcilik proje sayısı	0	0	0
P.G. 2.3.2.1. Teknoparkta üniversitemiz öğretim elemanlarının şirket sayısı	0	0	0
P.G. 2.3.3.1. Teknoparkta üniversitemiz öğrencilerinin şirket sayısı	0	0	0
P.G. 2.3.4.1. Üniversite adına tescil edilen toplam patent/ faydalı model/ marka sayısı	0	0	0
P.G. 2.3.5.1. Üniversite adına tescil edilen ticarileşmiş toplam patent/ faydalı model /marka sayısı	0	0	0
P.G. 3.1.1.1. Dış danışma kurulları ile yapılan toplantı sayısı	0	2	2
P.G. 3.1.2.1. Halka açık sosyal faaliyetlerin sayısı	0	0	0
P.G. 3.1.3.1. Çevre duyarlılığı kapsamında dış paydaşlarla yapılan etkinlik sayısı	0	0	0
P.G. 3.1.4.1. Üniversiteyi tanıtıcı ziyaret sayısı	1	0	2
P.G. 3.2.1.1. Plan dönemi başından itibaren (2019) mezun olanların mezun bilgi sistemine kaydedilme oranı (%)	78,3	85,6	87,5
P.G. 3.2.2.1. Daha önceki yıllarda mezun olan öğrencilerimize yönelik düzenlenen etkinlik sayısı	0	0	0
P.G. 3.2.3.1. Kariyer sahibi mezunlarımızın katılımıyla gerçekleştirilen etkinlik sayısı	0	0	0
P.G. 3.3.1.1. Öğrenci memnuniyet düzeyi (%)	66,27	61,22	64,54
P.G. 3.3.2.1. Akademik personel memnuniyet düzeyi (%)	77,88	83,41	77,39
P.G. 3.3.3.1. İdari personel memnuniyet düzeyi (%)	64,11	95,75	87,79

P.G. 3.3.4.1. Dış paydaş memnuniyet düzeyi (%)	93,85	92,95	95,80
P.G. 3.4.3.1. Müze, koleksiyon ve sergilere üniversite dışından gelen ziyaretçi sayısı	0	0	0
P.G. 4.2.1.1. Kurum tarafından verilen hizmet içi eğitime katılan personel sayısı	3	6	6
P.G. 4.3.1.1. Mali konulara ilişkin verilen eğitimlere katılan sorumlu personel sayısı	2	3	3
P.G. 4.3.4.1. Döner sermaye gelirleri (₺)	0	0	0
P.G. 4.4.1.1. Eğitim-öğretim, araştırma ve sosyal alanlar (m ²)	412 m ²	412 m ²	412 m ²
P.G. 4.4.3.1. Kayıttan düşen taşınır sayısı	0	133	0
P.G. 4.4.3.2. Taşınır sayısı	930	930	810
P.G. 4.4.3.3. Taşınırın etkin kullanım oranı [100-(Kayıttan düşen taşınır/Mevcut taşınır x 100)]	100	85,7	100

4. KURUMSAL KABİLİYET VE KAPASİTENİN DEĞERLENDİRİLMESİ

4.1. GÜÇLÜ YÖNLER

Yükseköğretim binasının fiziki imkanlarının her geçen gün ve yıl iyileştirilmesi yanında teknik malzeme donanımı ve bilgi iletişim teknolojisi araç-gereçleri noktasında yeterli durumda olmamız eğitim-öğretimin sürdürülebilmesi için gerekli olan alt yapıya sahip olmamız güçlü yanlarımızdır.

4.2. İYİLEŞTİRMEYE AÇIK YÖNLER

Akademik ve İdari Personellerinin sayısının yetersiz olması ile İlçede öğrencilerimiz için yeterli miktarda yurt ve pansiyon olmaması, sosyal ve kültürel mekânların bulunmaması...

4.3. DEĞERLENDİRME

- Barınmanın en büyük problemler arasında olduğu ilçemizde, okul mevcut öğrenci sayısını en kısa sürede asgari 500'e çıkartılması ve böylece YURTKUR tarafından yurt açılma ön şartının sağlanması,
- Konjonktürel yeniliklerin gerektirdiği şekilde programların teklif edilmesi ve Meslek Yüksekokulu bünyesine kazandırılması,
- Mevcut programlardan öğrenci kaydı bulunan her programdaki görevli akademisyen sayısının en az 3 olmak kaydı ile artırılması,
- Meslek yüksekokulumuz bünyesinde açılmış olan ve henüz öğrenci kaydı bulunmayan Laborant ve Veteriner Sağlık Programı ile Çocuk Gelişimi programlarının öğretim elemanı eksikliklerinin giderilerek en kısa sürede öğrenci kaydı yapılabilir hale getirilmesi,
- Akademik, idari ve destek personeli ihtiyacının en kısa sürede giderilmesi,
- Akademik personelin yüksek lisans ve doktora eğitiminin teşviki ve özendirilmesi,
- Başta akademik personel olmak üzere tüm personelin yabancı dil eğitiminin sağlanması,
- Akademik ve idari personele yönelik kurum içi kişisel gelişim ve performans seminerlerinin düzenlenmesi ve böylece verimin artırılması,
- Okulumuzda mevcut her bölümün yılda en az bir bilimsel çalışma (kongre, çalıştay, seminer, konferans v.b.) düzenlemesinin teşvik edilmesi,
- Mezun olan her öğrencinin buldukları çevrede bir tanıtım elçisi olacağından hareketle buna uygun Eğitim-Öğretim anlayışının hayata geçirilmesinin sağlanması hususlarında gerekli olan tüm akademik ve idari çalışma tedbirlerinin alınması değerlendirilmektedir.

5. ÖNERİ VE TEDBİRLER

Başmakçı Meslek Yüksekokulumuz Laborant ve Veteriner Sağlık bölümüne YÖK'ün Asgari Üç (3) Öğretim Elemanı şartının yerine getirilerek öğrenci alımının sağlanması Yüksekokulumuz öğrenci sayısının artırılması ile birlikte yumurta tavukçuluğu üretimi üzerine gelişmiş bir ekonomik yapıya sahip olan başmakçı ilçesine Laborant ve Veteriner Sağlık programı çerçevesinde "Ön Tanı Laboratuvarı'nın kurulması Yüksekokulumuz ve Başmakçı İlçesinin gelişmesi açısından önemli bir fırsat yaratacaktır.

Yine 2011 yılında YÖK tarafından açılması onaylanan Çocuk Gelişimi Programı 2017 yılı ÖSYM tercihlerine göre en çok tercih edilen ikinci program olmuş olup, programa öğrenci alımı yapılabilmesi için gerekli asgari Üç (3) Öğretim Elemanı şartının yerine getirilmesi halinde ÖSYM verilerine göre başarı ortalamaları yüksek öğrencilerin Yüksekokulumuza kazandırılması önerilmektedir